

# Inverteix en Baix Ebre

Una comarca amb actius reals  
per invertir-hi i viure-hi.

# Invierte en el Baix Ebre

Una comarca con activos reales  
para invertir y vivir.

# Invest in Baix Ebre

A county with real assets where  
you can invest and live.



Consell Comarcal  
DEL BAIX EBRE



# Contingut

## Contenido

## Contents

<b>Benvinguts al Baix Ebre</b> .....	<b>4</b>
<b>Bienvenidos al Baix Ebre</b> .....	<b>4</b>
<b>Welcome to Baix Ebre</b> .....	<b>4</b>
<b>Presentació territorial i dades clau</b> .....	<b>5</b>
<b>Presentación territorial y datos clave</b> .....	<b>5</b>
<b>An overview of the county and key figures</b> .....	<b>5</b>
El teu lloc per créixer al sud de Catalunya.....	5
El lugar ideal para crecer en el sur de Catalunya.....	5
Your place to grow in southern Catalonia.....	5
Dades clau.....	5
Datos clave.....	5
Key figures.....	5
Un territori obert i preparat.....	6
Un territorio abierto y preparado.....	6
A county that is open and well prepared.....	6
<b>Actius, capacitat i connectivitat</b> .....	<b>6</b>
<b>Activos, capacidad y conectividad</b> .....	<b>6</b>
<b>Assets, capacity and connectivity</b> .....	<b>6</b>
<b>Motius per invertir</b> .....	<b>8</b>
<b>Motivos para invertir</b> .....	<b>8</b>
<b>Reasons to invest</b> .....	<b>8</b>
1. Ubicació estratègica i intermodalitat.....	8
1. Ubicación estratégica e intermodalidad.....	8
1. A strategic location and intermodality.....	8
2. Sòl industrial disponible i competitiu.....	9
2. Suelo industrial disponible y competitivo.....	9
2. Industrial land available at competitive prices.....	9
3. Infraestructura i serveis per a la implantació empresarial.....	11
3. Infraestructura y servicios para la implantación empresarial.....	11
3. Infrastructure and services for business establishment.....	11
4. Energia verda i transició energètica.....	12
4. Energía verde y transición energética.....	12
4. Green energy and the energy transition.....	12
5. Talent i formació al servei de l'empresa.....	12
5. Talento y formación al servicio de la empresa.....	12
5. Talent and training at the service of business.....	12
6. Qualitat de vida i entorn natural excepcional.....	13
6. Calidad de vida y entorno natural excepcional.....	13
6. Quality of life and an exceptional natural environment.....	13

7. Compromís institucional amb el desenvolupament responsable .....	14
7. Compromiso institucional con el desarrollo responsable.....	14
7. Institutional commitment to responsible development .....	14
<b>Actius de la comarca .....</b>	<b>15</b>
<b>Activos de la comarca .....</b>	<b>15</b>
<b>What the county offers .....</b>	<b>15</b>
<b>Oportunitats d'inversió .....</b>	<b>18</b>
<b>Oportunidades de inversión.....</b>	<b>18</b>
<b>Investment opportunities .....</b>	<b>18</b>
<b>Sectors clau.....</b>	<b>18</b>
<b>Sectores clave.....</b>	<b>18</b>
<b>Key sectors .....</b>	<b>18</b>
Agrotransformació sostenible.....	18
Agrotransformación sostenible .....	18
A sustainable agri-food transformation .....	18
Logística i distribució .....	20
Logística y distribución.....	20
Logistics and distribution .....	20
Serveis industrials i de proximitat .....	21
Servicios industriales y de proximidad.....	21
Industrial services and proximity.....	21
TIC i digitalització rural.....	23
TIC y digitalización rural.....	23
ICT and rural digitalization.....	23
Economia blava i verda .....	24
Economía azul y verde.....	24
The blue and green economy.....	24
<b>Propostes en marxa o en cartera .....</b>	<b>26</b>
<b>Propuestas en desarrollo o en cartera .....</b>	<b>26</b>
<b>Projects underway or in the pipeline .....</b>	<b>26</b>
<b>Beneficis i incentius .....</b>	<b>30</b>
<b>Beneficios e incentivos.....</b>	<b>30</b>
<b>Benefits and incentives.....</b>	<b>30</b>
<b>Tancament i contacte.....</b>	<b>32</b>
<b>Cierre y contacto .....</b>	<b>32</b>
<b>Get in touch .....</b>	<b>32</b>
<b>Annex 1: Mapa de polígons d'activitat (PAE), sòl urbà i urbanitzable i xarxa de carreteres .....</b>	<b>33</b>
<b>Anexo 1: Mapa de polígonos de actividad económica (PAE), suelo urbano y urbanizable y red de carreteras.....</b>	<b>33</b>
<b>Annex 1: Map of economic activity zones (PAE), urban and developable land and the road network .....</b>	<b>33</b>

## Benvinguts al Baix Ebre

**Un territori obert a l'activitat, al talent i a les idees**

És Catalunya Sud: ubicació estratègica, sòl disponible, connexions potents i sectors en expansió.

És logística amb mirada verda, agroalimentació de nova generació, serveis industrials competitiu i innovació arrelada al territori.

És qualitat de vida, capital humà, i té una administració compromesa amb el desenvolupament de l'activitat econòmica.

## Bienvenidos al Baix Ebre

**Un espacio abierto a la actividad, al talento y a las ideas**

Es el sur de Cataluña: ubicación estratégica, disponibilidad de suelo, conexiones potentes y sectores en expansión.

Es logística con una mirada verde, agroalimentación de nueva generación, servicios industriales competitivos e innovación arraigada en el territorio.

Es calidad de vida, capital humano y una administración comprometida con el desarrollo de la actividad económica.

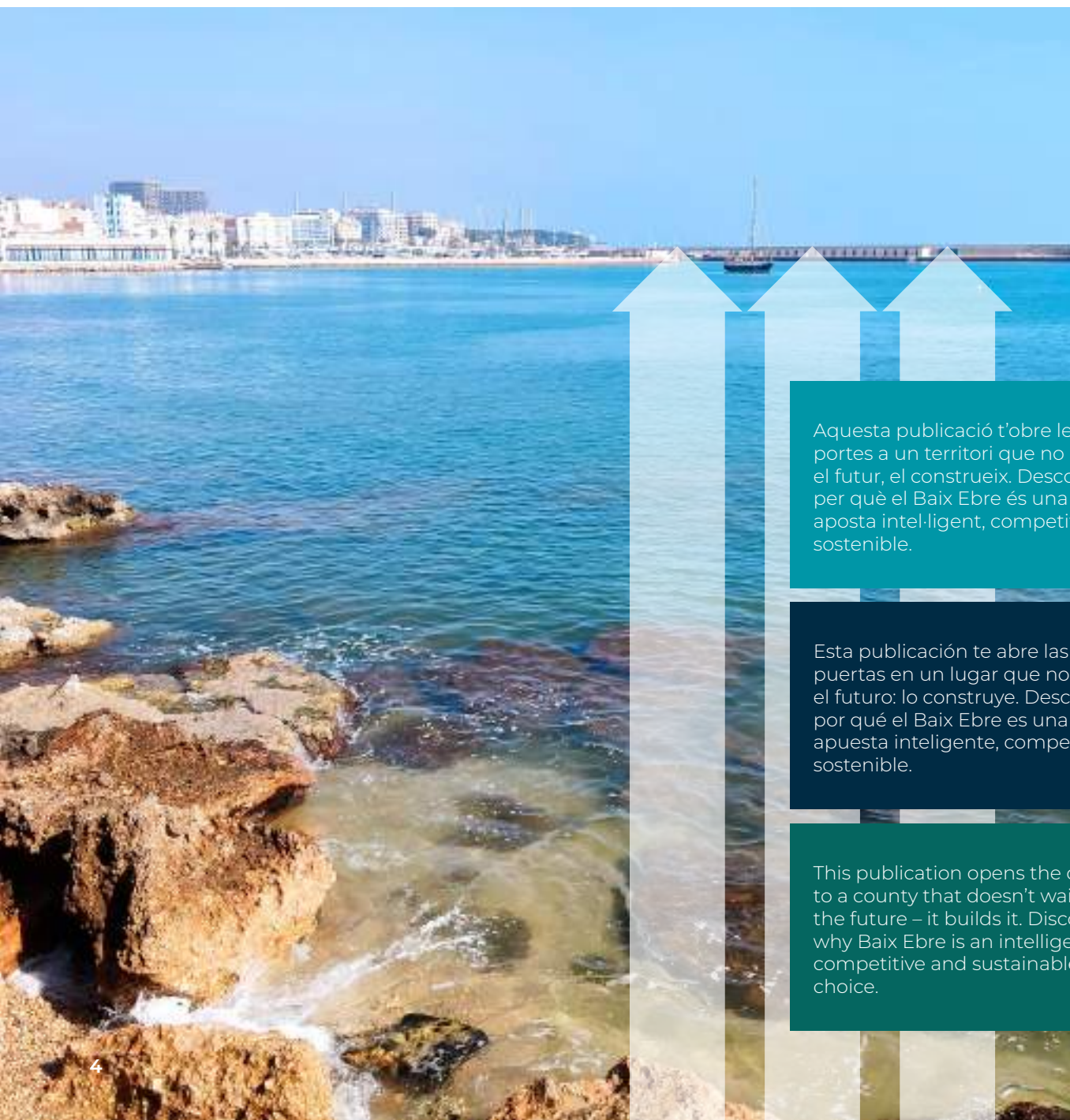
## Welcome to Baix Ebre

**A county open to activity, talent and ideas**

Baix Ebre, in southern Catalonia, offers a strategic location with available land, strong connectivity and growing sectors.

It offers green-oriented logistics, next-generation agri-food, competitive industrial services and innovation deeply rooted in the county.

It also offers quality of life, human capital and a public administration that is actively committed to economic activity.



Aquesta publicació t'obre les portes a un territori que no espera el futur, el construeix. Descobreix per què el Baix Ebre és una aposta intel·ligent, competitiva i sostenible.

Esta publicación te abre las puertas en un lugar que no espera el futuro: lo construye. Descubre por qué el Baix Ebre es una apuesta inteligente, competitiva y sostenible.

This publication opens the doors to a county that doesn't wait for the future – it builds it. Discover why Baix Ebre is an intelligent, competitive and sustainable choice.



## Presentació territorial i dades clau

### El teu lloc per créixer al sud de Catalunya

El Baix Ebre amb més de 82.000 habitants, compta amb una llarga tradició productiva, una economia oberta, i una estratègia clara a 15 anys vista: atreure activitat econòmica sostenible, generadora d'ocupació i arrelada al territori.

#### Dades clau

Indicador	Dada 2024
Població (2024)	82.004 habitants
Superfície	1.002 km <sup>2</sup>
Municipis	14
Sòl industrial disponible	702,25 hectàrees urbanitzades
Principals sectors	Agroalimentari, logística, serveis industrials
Taxa d'ocupació (2024)	60,7 %

## Presentación territorial y datos clave

### Tu lugar para crecer en el sur de Cataluña

El Baix Ebre, con más de 82.000 habitantes, cuenta con una sólida tradición productiva, una economía abierta y una estrategia clara a 15 años vista: atraer actividad económica sostenible, generadora de empleo y arraigada en el territorio.

#### Datos clave

Indicador	Dato 2024
Población (2024)	82.004 habitantes
Superficie	1.002 km <sup>2</sup>
Municipios	14
Suelo industrial disponible	702,25 hectáreas urbanizadas
Sectores principales	Agroalimentario, logística, servicios industriales
Tasa de ocupación (2024)	60,7 %

## An overview of the county and key figures

### Your place to grow in southern Catalonia

Baix Ebre, with more than 82,000 inhabitants, has a long productive tradition, an open economy and a clear 15-year strategy: to attract sustainable economic activity that creates employment and has firm roots in the county.

#### Key figures (2024)

Indicador	Dato 2024
Population	82,004 inhabitants
Area	1,002 km <sup>2</sup>
Municipalities	14
Available industrial land	702.25 ha of serviced land
Main sectors	Agri-food, logistics, industrial services
Employment rate	60,7 %

## Un territori obert i preparat

- **Connexions intermodals estratègiques:** disposa d'accés directe al Corredor Mediterrani i als ports de Tarragona, Barcelona i València. Connecta amb Saragossa i Madrid, amb una hora menys de temps de trajecte respecte a Barcelona. Aquesta proximitat, el posiciona com a base logística de distribució peninsular òptima i altament competitiva.
- **Sectors amb futur:** aposta per l'agroalimentació avançada, la logística sostenible, l'energia verda i els serveis empresarials i industrials.
- **Capital humà i formació a mida:** ofereix Formació Professional adaptada a les necessitats locals, FP Dual, i una xarxa de suport a emprenedors i inversors.
- **Entorn natural amb valor afegit:** disposa d'una àmplia superfície d'espais protegits que generen valor ambiental i econòmic, com el Delta de l'Ebre i els Ports de Tortosa-Beseit.

## Un territorio abierto y preparado

- **Conexiones intermodales estratégicas:** acceso directo al Corredor Mediterráneo y a los puertos de Tarragona, Barcelona y Valencia. Conecta con Zaragoza y Madrid, con un tiempo de trayecto hasta una hora inferior respecto a Barcelona. Esta proximidad posiciona al Baix Ebre como una base logística de distribución peninsular óptima y altamente competitiva.
- **Sectores con futuro:** apuesta clara por la agroalimentación avanzada, la logística sostenible, la energía verde y los servicios empresariales e industriales.
- **Capital humano y formación a medida:** oferta de Formación Profesional adaptada a las necesidades del tejido productivo local, FP Dual y una red de apoyo a emprendedores e inversores.
- **Entorno natural con valor añadido:** amplia superficie de espacios protegidos que generan valor ambiental y económico, como el Delta del Ebro y el Parque Natural de los Puertos de Tortosa-Beseit.

## A county that is open and well prepared

- **Strategic intermodal connections:** Direct access to the Mediterranean Corridor and proximity to the ports of Tarragona, Barcelona and Valencia. The county offers efficient connections to Zaragoza and Madrid, saving up to one hour of travel time compared with Barcelona. This proximity positions Baix Ebre as an optimal and highly competitive logistics base for distribution across the Iberian Peninsula.
- **Sectors with a future:** A strong commitment to advanced agri-food, sustainable logistics, green energy, and business and industrial services.
- **Human capital and tailored training:** Vocational education and training (VET) adapted to local needs, dual VET, and a support network for entrepreneurs and investors.
- **A natural environment with added value:** Large protected natural areas that generate environmental and economic value, such as the Ebro Delta and the Ports de Tortosa-Beseit mountain range.

## Actius, capacitat i connectivitat

### Recursos naturals estratègics



2a comarca de Catalunya en superfície natural protegida: entorn privilegiat per impulsar l'ecoturisme, la bioeconomia i el valor ambiental



Alta disponibilitat d'aigua per habitant: clau per a la sobirania alimentària, l'indústria i l'adaptació climàtica.

## Activos, capacidad y conectividad

### Recursos naturales estratégicos



2ª comarca de Cataluña en superficie natural protegida: entorno privilegiado para impulsar el ecoturismo, la bioeconomía y el valor ambiental



Alta disponibilidad de agua por habitante: clave para la soberanía alimentaria, la industria y la adaptación climática.

## Assets, capacity and connectivity

### Strategic natural resources



The second county in Catalonia in terms of protected natural area – a unique setting for ecotourism, the bioeconomy and environmental value.



High water availability per inhabitant – essential for food sovereignty, industry and climate adaptation.



Productors d'energia neta: el sol i el vent com a oportunitats reals per a la inversió.

## Capacitat productiva i disponibilitat d'espai



+ 702 ha de sòl industrial urbanitzat a preus competitius: entre les 10 comarques catalanes amb més disponibilitat real



8,7 % de l'ocupació al sector primari, disposa de matèries primeres, cooperatives i base de coneixement sòlida per a l'agrotransformació i l'economia circular.

## Connectivitat estratègica



Accés directe a vies ràpides: cruïlla entre Barcelona, València, Saragossa i Madrid, amb temps de trajecte competitius.



A menys de dues hores de ports, aeroports i centres intermodals. Una base òptima per a la logística de gran abast, projectes amb visió europea i de darrera milla.



Productores de energía limpia: el sol y el viento como oportunidades reales para la inversión.

## Capacidad productiva y disponibilidad de espacio:



+702 ha de suelo industrial urbanizado a precios competitivos: entre las 10 comarcas catalanas con más disponibilidad real



8,7 % del empleo en el sector primario, dispone de materias primas, cooperativas y base de conocimiento sólida para la agrotransformación y la economía circular.

## Conectividad estratégica



Acceso directo a vías rápidas: cruce entre Barcelona, Valencia, Zaragoza y Madrid, con tiempos de trayecto competitivos.



A menos de dos horas de puertos, aeropuertos y centros intermodales. Una base óptima para la logística a gran escala, proyectos con visión europea y de última milla.



**Producers of clean energy** – sun and wind as real, scalable opportunities for investment.

## Productive capacity and available space



**The more than 702 ha of serviced industrial land at competitive prices places** Baix Ebre among the top ten Catalan counties with the greatest real availability of land.



**8.7% of employment in the primary sector**, with raw materials, cooperatives and strong know-how providing a solid base for agri-food transformation and the circular economy.

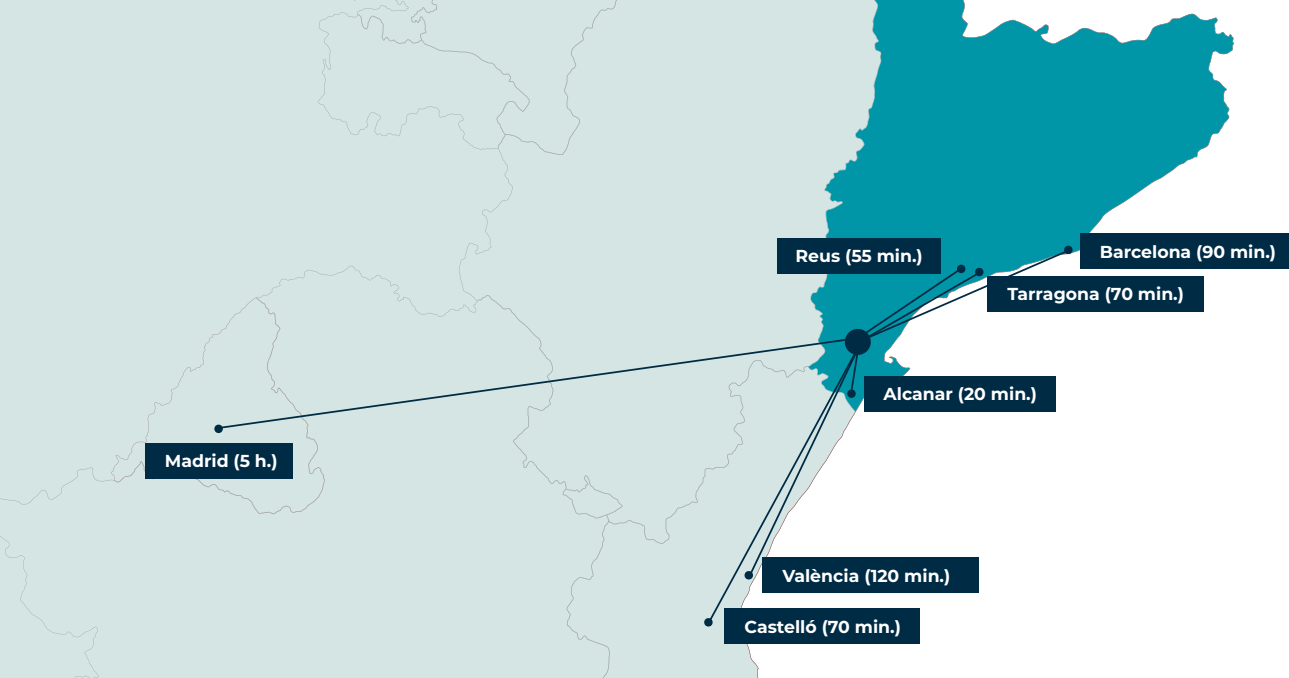
## Strategic connectivity



**Direct access to high-capacity roads**, at the crossroads between Barcelona, Valencia, Zaragoza and Madrid, with competitive travel times.



**Less than two hours from ports, airports and intermodal centres**, Baix Ebre is an optimal base for large-scale logistics, projects with a European outlook and last-mile operations.



## Motius per invertir

### 1. Ubicació estratègica i intermodalitat

**Una plataforma logística clau al sud de Catalunya**

El Baix Ebre ocupa una posició privilegiada entre Catalunya, la Mediterrània i la resta de la península. És un node natural per a la distribució estatal i internacional, compta amb accés ràpid a **300 milions de consumidors europeus en un radi de 24 hores**.

**Connexions viàries i ferroviàries de primer nivell**

- **Accés directe al Corredor Mediterrani ferroviari**, amb la futura estació intermodal a l'Aldea, clau per al transport i gestió de mercaderies.
- **Estació d'AVE Camp de Tarragona**, amb connexions a Madrid, Barcelona, Saragossa i Sevilla.
- **Estacions de tren actives** a Tortosa, l'Aldea-Amposta, l'Ametlla, l'Ampolla i Camarles-Deltebre, amb servei de tren R16 (14 freqüències diàries).
- **Servei regular d'autobús** amb Barcelona i les principals ciutats de la península.
- **AP-7, C-12 (Eix de l'Ebre) i N-340**: enllaç ràpid amb Tarragona, Barcelona, Lleida, Aragó, València i municipis interiors. I **C-42** com a via interna estratègica entre costa i interior.

## Motivos para invertir

### 1. Ubicación estratégica e intermodalidad

**Una plataforma logística clave en el sur de Cataluña**

El Baix Ebre ocupa una posició privilegiada entre Cataluña, el mediterráneo y el conjunto de la península. Se configura como un nodo natural para la distribución estatal e internacional, con acceso rápido a más de **300 millones de consumidores europeos en un radio de 24 horas**.

**Conexiones viarias y ferroviarias de primer nivel**

- **Acceso directo al Corredor Mediterráneo ferroviario**, con la futura estación intermodal de la Aldea, clave para el transporte y la gestión de mercancías.
- **Estación de AVE Camp de Tarragona**, con conexiones a Madrid, Barcelona, Zaragoza y Sevilla.
- **Estaciones de tren activas** a Tortosa, Aldea-Amposta, Ametlla de Mar, Ampolla y Camarles-Deltebre, con servicio R16 (14 frecuencias diarias).
- **Servicio regular de autobús** con Barcelona y las principales ciudades de la península.
- **AP-7, C-12 (Eje del Ebro) y N-340**: conexión rápida con Tarragona, Barcelona, Lleida, Aragón, Valencia y municipios del interior. Y la **C-42** actúa como vía estratégica interna entre la costa y el interior.

## Reasons to invest

### 1. A strategic location and intermodality

**A key logistics platform in southern Catalonia**

Baix Ebre occupies a privileged position at the intersection of Catalonia, the Mediterranean and the rest of the Iberian Peninsula. It is a natural node for national and international distribution, with rapid access to up to **300 million European consumers within 24 hours**.

**First-class road and rail connections**

- **Direct access to the Mediterranean Rail Corridor**, with the future intermodal station in l'Aldea, a key facility for freight transport and management.
- **The Camp de Tarragona high-speed rail (AVE) station**, with connections to Madrid, Barcelona, Zaragoza and Seville.
- **Active railway stations** in Tortosa, l'Aldea-Amposta, l'Ametlla, l'Ampolla and Camarles-Deltebre, served by the R16 line (14 services per day).
- **Regular bus services** connecting to Barcelona and the main cities of the Iberian peninsula.
- **The AP-7 motorway and the C-12 (Ebre Axis) and N-340** the major roads: fast links to Tarragona, Barcelona, Lleida, Aragon, Valencia and inland municipalities, plus the **C-42** road as a key internal route between the coast and inland areas.

### Ports i aeroports a prop

- **Port de Tarragona (71 min):** primer port químic del sud d'Europa amb connexió ferroviària i autopistes.
- **Port de Barcelona (<90 min):** 2a ubicació portuària europea més atractiva per a inversió logística.
- **Port de València (120 min)** amb accés directe per autopista.
- **Aeroports internacionals:** Reus (55 min), Castelló (69 min), Barcelona-El Prat (<90 min).

### Posiciona't al cor del trànsit logístic:

- A menys de 2 h dels principals ports i aeroports del sud d'Europa.
- Amb accés ràpid a 3,5 milions de persones en un radi de 90 minuts.

## 2. Sòl industrial disponible i competitiu

### Espais preparats per créixer, amb sòl real i condicions atractives

El Baix Ebre ofereix **702,25 hectàrees urbanitzades per a usos industrials**, disponibles per a nous projectes empresarials, per a créixer, implantar i consolidar activitat, amb **preus molt competitius i tramitació àgil**.

### Àrea i planificació

El **Pla Director Urbanístic d'Activitat Econòmica del polígon Catalunya Sud** impulsa el desenvolupament de noves àrees productives, amb serveis moderns i capacitat per a activitats intenses en energia o superfície. Aquest pla

### Puertos y aeropuertos cercanos

- **Puerto de Tarragona (71 min):** primer puerto químico del sur de Europa, con conexión ferroviaria y acceso directo por autopista.
- **Puerto de Barcelona (< 90 min):** segunda ubicación portuaria europea más atractiva para la inversión logística.
- **Puerto de Valencia (120 min)** con acceso directo por autopista.
- **Aeropuertos internacionales:** Reus (55 min), Castellón (69 min) y Barcelona-El Prat (< 90 min).

### Ubícate en el corazón del tráfico logístico

- A menos de 2 horas de los principales puertos y aeropuertos del sur de Europa.
- Acceso rápido a 3,5 millones de personas en un radio de 90 minutos.

## 2. Suelo industrial disponible y competitivo

### Espacios preparados para crecer, con suelo real y condiciones atractivas

El Baix Ebre ofrece **702,25 ha de suelo urbanizado para usos industriales**, disponibles para nuevos proyectos empresariales, con capacidad para crecer, implantarse y consolidar actividad, a **precios altamente competitivos y con tramitación administrativa ágil**.

### Área y planificación

El **Plan Director Urbanístico de Actividad Económica del polígono Catalunya Sud** impulsa el desarrollo de nuevas áreas productivas, dotadas de servicios modernos

### Ports and airports nearby

- **Port of Tarragona (about 71 min):** the leading chemical port in southern Europe, with a rail connection and motorway access.
- **Port of Barcelona (under 90 min):** the second most attractive port location in Europe for logistics investment.
- **Port of Valencia (about 120 min):** direct motorway access.
- **International airports:** Reus (about 55 minutes), Castelló (about 69 minutes) and Barcelona-El Prat (under 90 minutes).

### At the heart of logistics flows

- Less than two hours from the main ports and airports in southern Europe.
- Fast access to 3.5 million people within a 90-minute radius.

## 2. Industrial land available at competitive prices

### Spaces ready to grow – available land, attractive conditions

Baix Ebre offers **702.25 hectares of serviced industrial land** for new business projects aimed at growth, establishment and consolidation, with very competitive **prices and streamlined administrative procedures**.

### Planning and development

The **Urban Development Master Plan for Economic Activity of the Catalunya Sud industrial estate** is driving the creation of new business areas with modern services and capacity for energy- or



702,25 hectàrees urbanitzades per a usos industrials disponibles

702,25 hectáreas de suelo urbanizado para usos industriales disponibles

702.25 hectares of serviced industrial land

el consolida per a la implantació de grans empreses industrials i logístiques.

### Localitzacions destacades

- **Polígon Catalunya Sud (l'Aldea – Tortosa):** Incorpora **394 ha** qualificades com a “sòl de protecció d'interès estratègic”, parcel·lables en mòduls de 20–50 ha per a usos logístics i industrials i compta amb una **ampliació imminent de 15 ha** urbanitzades addicionals. Espai estratègic al peu del Corredor Mediterrani i connexió amb la futura **estació ferroviària intermodal de l'Aldea**, clau per al transport ferroviari de mercaderies.
- **Tortosa – Campredó:** Polígon consolidat amb presència industrial i serveis auxiliars. Bones connexions viàries i proximitat a nuclis urbans i estacions ferroviàries.
- **Camarles:** Sòl orientat a usos agroindustrials, amb **bones condicions d'accessibilitat** i proximitat a zones de producció agrícola.
- **Tortosa – Roquetes – Amposta – l'Ametlla de Mar:** Xarxa de polígons de **mida mitjana** amb característiques tècniques diverses, **idonis per a pimes industrials i serveis empresarials**.

**Implanta't amb garanties: parcel·les disponibles, tramitació àgil i cost competitiu.**

y con capacidad para actividades intensivas en energía o superficie. Este instrumento lo consolida como un espacio idóneo para la implantación de grandes empresas industriales y logísticas.

### Localizaciones destacadas

- **Polígono Catalunya Sud (l'Aldea – Tortosa):** cuenta con **394 ha** calificadas como “suelo de protección de interés estratégico”, parcelables en módulos de entre 20 y 50 ha para usos logísticos e industriales y cuenta con una **ampliación inmediata de 15 ha** urbanizadas adicionales. Enclave estratégico, al pie del Corredor Mediterráneo y conexión con la futura **estación de tren intermodal de la Aldea**, clave para el transporte ferroviario de mercancías.
- **Tortosa – Campredó:** polígono consolidado con presencia industrial y servicios auxiliares. Buenas conexiones viarias y proximidad a núcleos urbanos y estaciones ferroviarias.
- **Camarles:** suelo orientado a usos agroindustriales, con **buena accesibilidad** y proximidad a zonas de producción agrícola.
- **Tortosa – Roquetes – Amposta – l'Ametlla de Mar:** red de polígonos de **tamaño medio**, con características técnicas diversas, **idóneos para pymes industriales y servicios empresariales**.

**Implantación con garantías: parcelas disponibles, tramitación ágil y costes competitivos.**

land-intensive activities. This plan reinforces the area's position as a preferred destination for major industrial and logistics companies.

### Key locations

- **Catalunya Sud industrial estate (l'Aldea – Tortosa):** **394 ha** classified as “strategic protected land”, with sub-divisible plots of 20–50 ha for logistics and industrial uses. **A planned extension of 15 additional hectares of serviced land.** A strategic area adjacent to the Mediterranean Corridor and connected to the future **intermodal rail terminal in l'Aldea**, a key facility for rail freight.
- **Tortosa – Campredó:** A consolidated industrial estate with a strong industrial presence and auxiliary services. Good road connections and proximity to towns and railway stations.
- **Camarles:** Land oriented towards agro-industrial uses. **Excellent access** and close proximity to nearby agricultural production areas.
- **Tortosa – Roquetes – Amposta – l'Ametlla de Mar:** A network of **medium-sized** estates with a variety of features. **Ideal for industrial SMEs and business services.**

**Settle and grow with confidence: available land, streamlined procedures and competitive costs.**





### 3. Infraestructura i serveis per a la implantació empresarial

#### Una base sòlida per a projectes industrials i logístics competitius

El Baix Ebre ofereix una xarxa d'infraestructures modernes que garanteixen subministrament, connectivitat i sostenibilitat per a activitats industrials i logístiques d'alt rendiment.

#### Energia i subministrament elèctric

Xarxa d'alta i mitja tensió, com a reforç de consums intensius i comunitats energètiques estratègiques en creixement.

#### Gas natural

Subministrament disponible i ampliable per a projectes amb alta demanda energètica.

#### Aigua i sanejament

- Xarxes consolidades i amb depuradores actives.
- Opcions per a reutilització d'aigües regenerades en processos industrials.

#### Telecomunicacions i connectivitat digital

- Desplegament complet de fibra òptica d'alta capacitat als principals polígons.
- Connexió directa a xarxes troncales de comunicacions que garanteixen serveis avançats i baixa latència.

#### Infraestructures preparades per créixer:

Una xarxa moderna, eficient i en expansió que fa del **Baix Ebre** un territori **plenament equipat per a la nova indústria i la logística sostenible**.

### 3. Infraestructura y servicios para la implantación empresarial

#### Una base sólida para proyectos industriales y logísticos competitivos

El Baix Ebre ofrece una red de infraestructuras modernas que garantizan suministro, conectividad y sostenibilidad para actividades industriales y logísticas de alto rendimiento.

#### Energía y suministro eléctrico

Red de alta y media tensión, con capacidad para reforzar consumos intensivos y comunidades energéticas estratégicas en crecimiento.

#### Gas natural

Suministro disponible y ampliable para proyectos con elevada demanda energética.

#### Aigua i sanejament

- Redes consolidadas con estaciones depuradoras en funcionamiento.
- Opciones para reutilización de aguas regeneradas en procesos industriales.

#### Telecomunicaciones y conectividad digital

- Despliegue completo de fibra óptica de alta capacidad en los principales polígonos industriales.
- Conexión directa a redes troncales de comunicaciones que garantizan servicios avanzados y baja latencia.

#### Infraestructuras preparadas para crecer:

Una red moderna, eficiente y en expansión que convierte al **Baix Ebre** en un territorio **plenamente equipado para la nueva industria y la logística sostenible**.

### 3. Infrastructure and services for business establishment

#### A solid base for competitive industrial and logistics projects

Baix Ebre has a network of modern infrastructure that guarantees supply, connectivity and sustainability for high-performance industrial and logistics activities.

#### Energy and electricity supply

High- and medium-voltage networks with reinforcements to support intensive consumption. Expanding strategic energy communities.

#### Natural gas

An available supply that can be scaled up for projects with a high energy demand.

#### Water and sanitation

- Consolidated networks and operating wastewater treatment plants.
- Options for using reclaimed water in industrial processes.

#### Telecommunications and digital connectivity

- Extensive deployment of high-capacity fibre optics across the main industrial estates.
- Direct connection to backbone communication networks that guarantee advanced services and low latency.

#### Infrastructure ready to grow

A modern, efficient and expanding network that makes Baix Ebre a **fully equipped location for new industry and sustainable logistics**.



## 4. Energia verda i transició energètica

### Un territori capdavanter en producció d'energia verda

És un dels principals centres generadors d'energia renovable de Catalunya, destacant per:

- La seva capacitat de producció elèctrica eòlica i fotovoltaica, que la situen entre les primeres comarques catalanes en potència instal·lada per habitant.
- La implantació d'autoconsum i el potencial en projectes emergents en bioeconomia i biometà.

### Energia neta, economia resilient.

El Baix Ebre produeix i consumeix verd, consolidant-se com un territori que lidera el camí cap a un model energètic circular, sostenible i competitiu.

## 5. Talent i formació al servei de l'empresa

### Professionals formats, arrelats i preparats per al futur

La comarca prepara el talent d'acord a les potencialitats del territori amb una col·laboració activa entre empreses, empreses i entitats locals.

- Xarxa de **centres d'FP** amb itineraris adaptats als sectors clau: agroalimentari, energia, logística, serveis industrials i digitalització.

## 4. Energía verde y transición energética

### Un lugar líder en producción de energía verde

Es uno de los principales centros generadores de energía renovable de Cataluña, destacando por:

- Su capacidad de producción eléctrica eólica y fotovoltaica, que la sitúan entre las primeras comarcas catalanas en potencia instalada por habitante.
- La implantación de autoconsumo y el potencial en proyectos emergentes de bioeconomía y biometano.

### Energía limpia, economía resiliente.

El Baix Ebre produce y consume verde, consolidándose como un territorio que lidera el camino hacia un modelo energético circular, sostenible y competitivo.

## 5. Talento y formación al servicio de la empresa

### Profesionales formados, arraigados y preparados para el futuro

La comarca prepara el talento según las potencialidades del territorio con una colaboración activa entre empresas, instituciones y entidades locales.

- Red de **centros de FP** con itinerarios adaptados a los sectores clave: agroalimentario, energía, logística, servicios industriales y digitalización.

## 4. Green energy and the energy transition

### A leading territory in green energy production

Baix Ebre is one of Catalonia's main centres for renewable energy generation, distinguished by:

- Its strong wind and photovoltaic generation capacity, which places it among the leading Catalan counties in terms of installed capacity per inhabitant.
- The roll-out of self-consumption systems and the potential of emerging bioeconomy and biomethane projects.

### Clean energy, a resilient economy

Baix Ebre produces and consumes green energy, consolidating its position as a leading area in the shift towards a circular, sustainable and competitive energy model.

## 5. Talent and training at the service of business

### A skilled, future-oriented workforce with strong local roots

The county develops talent in line with its economic potential through active collaboration between businesses and local organizations.

- A network of **VET centres** aligned with key sectors: agri-food, energy, logistics, industrial services and digitalization.

- **Programes de formació dual** i pràctiques fomentant l'aprenentatge experiencial orientat a l'ocupació real.
- **Oferta de formació contínua i per a adults** actualitzant competències i facilitant la requalificació professional.

### Talent qualificat i arrelat al territori

El Baix Ebre forma, connecta i fidelitza els seus professionals.

## 6. Qualitat de vida i entorn natural excepcional

**Un territori on és fàcil viure, crear i consolidar projectes**

El Baix Ebre combina natura, serveis i benestar en un entorn equilibrat i sostenible. Amb un cost de vida assequible, alta qualitat ambiental i comunitats actives i cohesionades, el territori ofereix les condicions ideals per desenvolupar projectes amb continuïtat i estabilitat.

### Fortaleses del territori

- **Parc Natural del Delta de l'Ebre i Parc Natural dels Ports:** paisatges únics, biodiversitat i espais ideals per a l'activitat a l'aire lliure.
- **Habitatge assequible** i serveis de proximitat, amb un cost de vida inferior al de les àrees metropolitanas.
- **Estil de vida saludable i actiu**, amb xarxes urbanes compactes i entorns naturals accessibles.
- **Comunitats acollidores i compromeses**, que generen entorns favorables per a iniciatives socials i empresarials.
- **Espais de treball col·laboratiu i viviers d'empreses** en creixement, que faciliten l'emprenedoria i la innovació local.
- **Excel·lent connectivitat territorial**, tant entre els municipis comarcals com amb les principals ciutats catalanes.

### Una comarca per viure i créixer

El Baix Ebre ofereix un entorn que reforça la solidesa dels projectes i el benestar de les persones.

- **Programas de formación dual** y prácticas fomentando el aprendizaje experiencial orientado al empleo real.
- **Oferta de formación continua y para adultos** actualizando competencias y facilitando la recualificación

### Talento cualificado y arraigado al territorio

El Baix Ebre forma, connecta y fideliza a sus profesionales.

## 6. Calidad de vida y entorno natural excepcional

**Un territorio donde es fácil vivir, crear y consolidar proyectos**

El Baix Ebre combina naturaleza, servicios y bienestar en un entorno equilibrado y sostenible. Con un coste de vida asequible, alta calidad ambiental y comunidades activas y cohesionadas, la comarca ofrece las condiciones ideales para desarrollar proyectos con continuidad y estabilidad.

### Fortalezas de la región

- **Parque Natural del Delta del Ebro y Parque Natural dels Ports:** paisajes únicos, biodiversidad y espacios ideales para la actividad al aire libre.
- **Vivienda asequible** y servicios de proximidad, con un coste de vida inferior al de las áreas metropolitanas.
- **Estilo de vida saludable y activo**, con redes urbanas compactas y entornos naturales accesibles.
- **Comunidades acogedoras y comprometidas**, que generan entornos favorables para iniciativas sociales y empresariales.
- **Espacios de trabajo colaborativo y viveros de empresas** en crecimiento, que facilitan el emprendimiento y la innovación local.
- **Excelente conectividad territorial**, tanto entre los municipios comarcals como con las principales ciudades catalanes.

### Una comarca para vivir y crecer

El Baix Ebre ofrece un entorno que refuerza la solidez de los proyectos y el bienestar de las personas.

- **Dual training and internship programmes** that promote experiential learning oriented towards real jobs.
- **Continuing and adult education** that updates skills and supports professional requalification.

### Skilled talent with local roots

Baix Ebre **trains, connects and retains** its professionals, offering companies access to stable, specialized human capital.

## 6. Quality of life and an exceptional natural environment

**A county where it is easy to live, create and consolidate projects**

Baix Ebre combines nature, services and well-being in a balanced and sustainable environment. With an affordable cost of living, high environmental quality and active, cohesive communities, it offers ideal conditions for carrying out projects with continuity and stability.

### Local strengths

- **Ebro Delta Natural Park and Els Ports Natural Park:** Unique landscapes, rich biodiversity and ideal spaces for outdoor activities.
- **Affordable housing and local services**, with a cost of living below that of metropolitan areas.
- **A healthy, active lifestyle**, with compact urban networks and easy access to natural areas.
- **Welcoming and committed communities**, which create favourable environments for social and business initiatives.
- **Growing coworking spaces and business incubators**, supporting entrepreneurship and local innovation.
- **Excellent local connectivity**, both between municipalities and with Catalonia's main cities.

### A county to live and grow in

Baix Ebre offers an environment for solid projects and quality of life.

## 7. Compromís institucional amb el desenvolupament responsable

**Un territori que planifica, acompanya i creix amb criteri**

El **Baix Ebre** aposta per un **model de desenvolupament sostenible i cooperat**, basat en la planificació estratègica, el consens institucional i la cooperació entre agents públics, privats i comunitat educativa.

### Estratègia compartida: "Model de futur Baix Ebre 2040"

- Full de ruta territorial que orienta el creixement econòmic i social amb objectius mesurables.
- Aposta per la **transició energètica**, la **diversificació econòmica** i la **cohesió territorial**.

### Governança oberta i cooperació territorial

- **Espais estables de cooperació** entre administracions, empreses i agents socials, amb una coordinació que assegura una gestió eficient dels projectes estratègics.
- Iniciatives impulsades des del **consens, l'evidència i l'arrelament territorial**.

### Planificació i orientació de la inversió

- Priorització de projectes clau i captació de recursos (com els fons de transició nuclear).
- Capacitat per mobilitzar inversions públiques i privades amb impacte real al territori.
- Seguiment i avaluació per garantir una inversió responsable i transformadora.

**Invertir al Baix Ebre és fer-ho en un territori que** aposta pel desenvolupament amb sentit, arrelat i alineat amb els valors del territori.

**Una comarca que no només busca créixer, sinó créixer bé.**

## 7. Compromiso institucional con el desarrollo responsable

**Un territorio que planifica, acompaña y crece con criterio**

El **Baix Ebre** apuesta por un **modelo de desarrollo sostenible y cooperado**, basado en la planificación estratégica, el consenso institucional y la cooperación entre agentes públicos, privados y la comunidad educativa.

### Estrategia compartida: "Modelo de futuro Baix Ebre 2040"

- Hoja de ruta territorial que orienta el crecimiento económico y social con objetivos medibles.
- Aposta por la **transición energética**, la **diversificación económica** y la **cohesión territorial**.

### Gobernanza abierta y cooperación territorial

- **Espacios estables de cooperación** entre administraciones, empresas y agentes sociales, con una coordinación que asegura una gestión eficiente de los proyectos estratégicos.
- Iniciativas impulsadas desde el **consenso, la evidencia y el arraigo territorial**.

### Planificación y orientación de la inversión

- Priorización de proyectos clave y captación de recursos (como los fondos de transición nuclear).
- Capacidad para movilizar inversiones públicas y privadas con impacto real en la región.
- Seguimiento y evaluación para garantizar una inversión responsable y transformadora.

**Invertir en el Baix Ebre es hacerlo en un territorio que** apuesta por el desarrollo con sentido, arraigado y alineado con los valores del territorio.

**Una comarca que no solo busca crecer, sino crecer bien.**

## 7. Institutional commitment to responsible development

**A county that plans, supports and grows with a shared purpose**

**Baix Ebre** is committed to a **sustainable, cooperative development model** based on strategic planning, institutional consensus and collaboration between public authorities, businesses and the educational community.

### A shared strategy: The Baix Ebre Future Model for 2040

- A territorial roadmap steering economic and social growth with measurable objectives.
- A firm commitment to the **energy transition, economic diversification and local cohesion**.

### Open governance and local cooperation

- **Stable forums for cooperation** between public administrations, companies and social stakeholders.
- Coordinated management to ensure efficient implementation of strategic projects.
- Initiatives driven by **consensus, evidence and strong local roots**.

### Planning and investment guidance

- Prioritization of key projects and access to strategic funding, including Nuclear Transition Funds.
- Proven capacity to mobilize public and private investment that generates a real local impact.
- Monitoring and evaluation mechanisms to guarantee responsible and transformative investment.

**Investing in Baix Ebre means choosing a location** committed to meaningful, firmly grounded development aligned with local values.

**A county that seeks not just growth, but high-quality growth.**



## Actius de la comarca

El Baix Ebre preparat per créixer



### Infraestructures i sòl competitiu

12 polígons actius amb sòl urbanitzat i costos competitius. Connexió directa amb l'AP-7 i el Corredor Mediterrani. Estació intermodal prevista al Polígon Catalunya Sud, clau per al transport ferroviari de mercaderies. Centre de dades projectat que reforça la capacitat tecnològica del territori.



### Connexió amb els mercats

A dues hores dels ports de Tarragona i Barcelona. Radi logístic de 24 hores al sud d'Europa. Port de Sant Carles de la Ràpita per a càrrega especialitzada i exportació agroalimentària. Projecte de ramal ferroviari al Catalunya Sud connectat al Corredor Mediterrani (enllaçat a l'ampliació de Kronospan).

## Activos de la comarca

El Baix Ebre preparado para crecer



### Infraestructuras y suelo competitivo

12 polígonos activos con suelo urbanizado y costes competitivos. Conexión directa con la AP-7 y el Corredor Mediterráneo. Estación intermodal prevista en el Polígono Cataluña Sur, clave para el transporte ferroviario de mercancías. Centro de datos proyectado que refuerza la capacidad tecnológica del lugar.



### Conexión con los mercados

A dos horas de los puertos de Tarragona y Barcelona. Radio logístico de 24 horas en el sur de Europa. Puerto de San Carlos de la Rápita para carga especializada y exportación agroalimentaria. Proyecto de ramal ferroviario en el sur de Cataluña conectado al Corredor Mediterráneo (vinculado a la ampliación de Kronospan).

## What the county offers

Baix Ebre is ready to grow



### Infrastructure and land at competitive prices

12 active industrial estates with serviced land and competitive costs. Direct connection to the AP-7 motorway and the Mediterranean Corridor. A planned intermodal terminal at the Catalunya Sud industrial estate, a key asset for rail freight. A planned data centre to reinforce the county's digital and technological capacity.



### Connection to markets

Around two hours from the ports of Tarragona and Barcelona. A 24-hour logistics radius covering southern Europe. The port of Sant Carles de la Ràpita for specialized cargo and agri-food exports. A planned rail spur at Catalunya Sud connected to the Mediterranean Corridor (linked to the expansion of Kronospan).



### **Teixit empresarial dinàmic**

Empreses consolidades en agroalimentació, energia, serveis industrials i tecnologies emergents. Ecosistema actiu de startups i projectes innovadors amb arrelament local.



### **Innovació i transferència de coneixement**

EURECAT (Ampostà) i IRTA (La Ràpita) com a centres de recerca aplicats a sectors estratègics. Àrea 5G Terres de l'Ebre per a projectes de connectivitat i digitalització avançada.



### **Ecosistema empresarial i clústers**

Clúster TIC Catalunya Sud i Hub FoodTech & Nutrition Catalunya. Clúster de l'Energia Eficient de Catalunya amb implantació prevista a Tortosa. Clúster de la Fusta impulsat per Kronospan.



### **Formació i desenvolupament de competències**

Xarxa de centres d'FP i formació contínua alineada amb sectors estratègics. Campus Terres de l'Ebre de la Universitat Rovira i Virgili, amb graus i màsters adaptats a les necessitats del territori.



### **Tejido Empresarial dinámico**

Empresas consolidadas en agroalimentación, energía, servicios industriales y tecnologías emergentes. Ecosistema activo de startups y proyectos innovadores con arraigo local.



### **Innovación y transferencia de conocimiento**

EURECAT (Ampostà) e IRTA (La Ràpita) como centros de investigación aplicados a sectores estratégicos. Área 5G Terres de l'Ebre para proyectos de conectividad y digitalización avanzada.



### **Ecosistema empresarial i clústeres**

Clúster TIC Cataluña Sur y Hub FoodTech & Nutrition Cataluña. Clúster de la Energía Eficiente de Cataluña con implantación prevista en Tortosa. Clúster de la Madera impulsado por Kronospan.



### **Formación y desarrollo de competencias**

Red de centros de FP y formación continua alineada con sectores estratégicos. Campus Terres de l'Ebre de la Universidad Rovira i Virgili, con grados y másteres adaptados a las necesidades del territorio.



### **A dynamic business ecosystem**

Established companies in agri-food, energy, industrial services and emerging technologies. An active ecosystem of SMEs and innovative projects with strong local roots.



### **Innovation and knowledge transfer**

The research centres EURECAT in Ampostà and IRTA in La Ràpita are focused on strategic sectors. The Terres de l'Ebre 5G Area for advanced connectivity and digital projects.



### **Business ecosystem and clusters**

The Catalunya Sud ICT Cluster and the FoodTech & Nutrition Hub. The Catalan Efficient Energy Cluster with a planned presence in Tortosa. The Wood Cluster driven by Kronospan.



### **Training and skills development**

VET and lifelong learning aligned with strategic sectors. Rovira i Virgili University – Terres de l'Ebre Campus, offering degrees and master's programmes adapted to local needs.



### **Energia verda i entorn sostenible**

Comunitats energètiques industrials en desenvolupament. Potencial per a projectes de biometà i bioeconomia circular. Delta de l'Ebre i Parc Natural dels Ports com a referents de sostenibilitat i turisme responsable.



### **Compromís i suport institucional**

Acompanyament públic proper i eines per a la creació, creixement i consolidació empresarial. Cooperació territorial i coordinació entre administracions i empreses per a un creixement responsable.



### **Energía verde y entorno sostenible**

Comunidades energéticas industriales en desarrollo. Potencial para proyectos de biometano y bioeconomía circular. Delta del Ebro y Parque Natural dels Ports como referentes de sostenibilidad y turismo responsable.



### **Compromiso y apoyo institucional**

Apoyo público cercano y herramientas para la creación, crecimiento y consolidación empresarial. Cooperación territorial y coordinación entre administraciones y empresas para un crecimiento responsable.



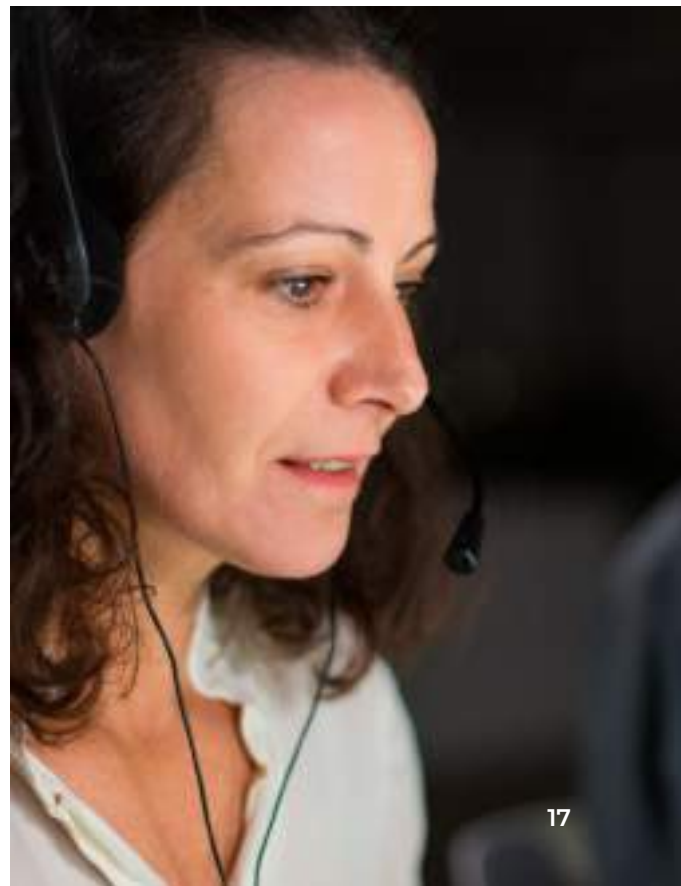
### **Green energy and environmental sustainability**

Industrial energy communities in development. Potential for biomethane and circular bioeconomy projects. The Ebro Delta and Els Ports Natural Parks as benchmarks for sustainability and responsible tourism.



### **Institutional commitment and support**

Close public support and tools for business creation, growth and consolidation. Local cooperation and coordination between administrations and companies for responsible growth.





## Oportunitats d'inversió

Sectors clau

### Agrotransformació sostenible

El **Baix Ebre** combina tradició agrícola, sòl industrial disponible i innovació tecnològica per a consolidar-se com un **centre de transformació alimentària sostenible** al sud de Catalunya. La qualitat dels seus productes —arròs, oli, fruita, horta— i la presència d'empreses capdavanteres, reforcen el seu atractiu per a noves inversions en **processos industrials, logística alimentària i bioeconomia circular**.

Dades clau

- **5.025 ha** de producció agrària activa amb distintius de qualitat i denominacions d'origen.
- **+ 150 empreses** de transformació i comercialització agroalimentària.
- **Centres de recerca i innovació com EURECAT (Amposta) i IRTA (La Ràpita)**, especialitzats en tecnologia alimentària i sostenibilitat.
- **Col·laboració amb la URV** i el centre d'FP de referència en agroalimentació i economia verda.

**Un sector en transformació**, que evoluciona cap a una cadena de valor integrada i sostenible, que

## Oportunidades de inversión

Sectores clave

### Agrotransformación sostenible

El **Baix Ebre** combina tradición agrícola, disponibilidad de suelo industrial e innovación tecnológica para consolidarse **como un polo de transformación alimentaria sostenible** en el sur de Cataluña. La calidad de sus productos —arroz, aceite, fruta y hortalizas— y la presencia de empresas líderes refuerzan su atractivo para nuevas inversiones en **procesos industriales, logística alimentaria y bioeconomía circular**.

Datos clave

- **5.025 hectáreas** de producción agraria activa con distintivos de calidad y denominaciones de origen.
- **Más de 150 empresas** de transformación y comercialización agroalimentaria.
- **Centros de investigación e innovación como EURECAT (Amposta) e IRTA (La Ràpita)**, especializados en tecnología alimentaria y sostenibilidad.
- **Colaboración con la Universitat Rovira i Virgili** y con centros de FP de referencia en agroalimentación y economía verde.

**Un sector en transformación**, que evoluciona hacia una cade-

## Investment opportunities

Key sectors

### A sustainable agri-food transformation

Baix Ebre combines agricultural tradition, available industrial land and technological innovation, positioning itself as a **hub for sustainable food processing in southern Catalonia**.

The quality of its products (rice, olive oil, fruit and vegetables), together with the presence of leading companies, strengthens its appeal for new investments in **industrial processes, food logistics and the circular bioeconomy**.

Key data

- **5,025 ha** of active agricultural production with quality labels and protected designations of origin.
- **Over 150 agri-food** processing and marketing companies.
- **The research and innovation centres EURECAT in Amposta and IRTA in La Ràpita**, which are specialized in food technology and sustainability.
- **Collaboration with Rovira i Virgili University** and the leading VET centre in agri-food and the green economy.

abasta des del cultiu fins a la comercialització:

- Indústries d'envasat i elaboració a Tortosa, Camarles, Roquetes i l'Aldea.
- Cooperatives agràries amb capacitat d'inversió i orientació a la diversificació.
- Projectes d'economia circular que valoritzen subproductes agraris.
- Integració de tecnologies digitals i processos d'eficiència energètica en la producció.

### Testimonis

*"Per a mi, el Baix Ebre és una comarca amb identitat, arrelament i talent. Aquest entorn ens permet innovar amb respecte al territori i mantenir l'essència local mentre creixem, un valor rellevant per a un sector tan enraïgat com el carni."*

**Juan Francisco Blanquet**, Gerent de Dertocarn, S.L.

*"Estar al Baix Ebre reforça la qualitat i autenticitat del nostre producte. L'arrelament territorial i la proximitat a serveis agroindustrials ens aporten solidesa i valor distintiu."*

**Joan Ramon Mangrané**, director del departament d'Integració de Pavo y Derivados, S.A.

**Baix Ebre, on l'alimentació del futur arrela en la innovació i la qualitat.**

**na de valor integrada y sostenible**, desde el cultivo hasta la comercialización:

- Industrias de envasado y elaboración en Tortosa, Camarles, Roquetes y l'Aldea.
- Cooperativas agrarias con capacidad de inversión y orientación a la diversificación.
- Proyectos de economía circular que valorizan subproductos agrarios.
- Integración de tecnologías digitales y procesos de eficiencia energética en la producción.

### Testimonios

*"Para mí, el Baix Ebre es una comarca con identidad, arraigo y talento. Este entorno nos permite innovar respetando el territorio y mantener la esencia local mientras crecemos, un valor especialmente relevante en un sector tan arraigado como el cárnico."*

**Juan Francisco Blanquet**, gerente de Dertocarn, S.L.

*"Estar en el Baix Ebre refuerza la calidad y la autenticidad de nuestro producto. El arraigo territorial y la proximidad a servicios agroindustriales nos aportan solidez y un valor diferencial claro."*

**Joan Ramon Mangrané**, director del Departamento de Integración de Pavo y Derivados, S.A.

**Baix Ebre, donde la alimentación del futuro se sustenta en la innovación y la calidad.**

### A sector in transformation

The sector is evolving towards an **integrated and sustainable value chain**, from cultivation to marketing:

- Processing and packaging industries in Tortosa, Camarles, Roquetes and l'Aldea.
- Agricultural cooperatives with investment capacity and a focus on diversification.
- Circular-economy projects that add value to agricultural by-products.
- Integration of digital technologies and energy-efficient processes in production.

### Testimonials

*"For me, Baix Ebre is a county with identity, roots and talent. It provides an environment that allows us to innovate while respecting the land and preserving the local essence as we grow – a key value in such a deeply rooted sector as meat processing."*

**Juan Francisco Blanquet**, General Manager, Dertocarn, S.L.

*"Being in Baix Ebre reinforces the quality and authenticity of our product. Strong local roots and proximity to agro-industrial services provide us with strength and a distinctive value."*

**Joan Ramon Mangrané**, Head of Integration Department, Pavo y Derivados, S.A.

**Baix Ebre – where the food of the future is built on innovation and quality.**



+ 150 empreses de transformació i comercialització agroalimentària.

Más de 150 empresas de transformación y comercialización agroalimentaria.

Over 150 agri-food processing and marketing companies.

## Logística i distribució

El **Baix Ebre** s'ha consolidat com un **ecosistema logístic diversificat i competitiu**, amb empreses que operen en transport, distribució i serveis avançats. El dinamisme del sector respon al creixement de la indústria, l'agroalimentació i el comerç electrònic, i genera **noves oportunitats d'inversió** en gestió d'estocs, automatització i serveis de proximitat.

### Dades clau

- **+40 empreses** del transport i la distribució actives.
- Serveis especialitzats en **fred industrial, e-commerce i proveïment de components**.
- Projectes **d'automatització i gestió digital** de la cadena de subministrament en expansió.
- **Sinergies creixents** amb la indústria i el sector agroalimentari.

### Un teixit en transformació

- Expansió d'empreses locals i nacionals que integren **transport, magatzematge i distribució**.
- Nous models de **cross-docking i distribució d'última milla**, amb focus a la logística digital i el comerç electrònic.
- Consolidació de **serveis de valor afegit**: embalatge, etiquetatge, traçabilitat i gestió intel·ligent de dades.

## Logística y distribución

El **Baix Ebre** se ha consolidado como un **ecosistema logístico diversificado y competitivo**, con empresas que operan en transporte, distribución y servicios avanzados. El dinamismo del sector responde al crecimiento de la industria, la agroalimentación y el comercio electrónico, generando **nuevas oportunidades de inversión** en gestión de stocks, automatización y servicios de proximidad.

### Datos clave

- **Más de 40 empresas** activas en transporte y distribución.
- Servicios especializados en **frío industrial, e-commerce y suministro de componentes**.
- Proyectos de **automatización y gestión digital** de la cadena de suministro en expansión.
- **Sinergias crecientes** con la industria y el sector agroalimentario.

### Un tejido en evolución

- Expansión de empresas locales y nacionales que integran **transporte, almacenamiento y distribución**.
- Nuevos modelos de **cross-docking y distribución de última milla**, con foco en logística digital y comercio electrónico.
- Consolidación de **servicios de valor añadido**: embalaje, etiquetado, trazabilidad y gestión inteligente de datos.

## Logistics and distribution

**Baix Ebre** has consolidated itself as a **diversified and competitive logistics ecosystem**, with companies active in transport, distribution and advanced services. The sector's dynamism is driven by growth in industry, agri-food and e-commerce, opening up **new investment opportunities in inventory management**, automation and local logistics services.

### Key data

- **More than 40 active transport and distribution companies**.
- Specialized services in **industrial refrigeration, e-commerce and component supply**.
- Expanding projects in **automation and digital supply-chain management**.
- **Increasing synergies** with industry and the agri-food sector.

### A sector in evolution

- Expansion of local and national companies integrating **transport, warehousing and distribution**.
- New **cross-docking and last-mile distribution models** focused on digital logistics and e-commerce.
- Consolidation of **value-added services**: packaging, labelling, traceability and intelligent data management.

+40 empreses del transport i la distribució actives.

Más de 40 empresas activas en transporte y distribución.

More than 40 active transport and distribution companies.





### Testimonis

“Valorem treballar en un entorn que afavoreix la proximitat, la coordinació i la innovació sostenible. Aquesta manera de funcionar ens permet oferir un servei de transport àgil i eficient dins d'un territori on les empreses col·laboren.”

**M. Àngels Blade**, Gerent de Cooperativa Transports Tortosa, S.C.C.L.

**Baix Ebre, on la logística evoluciona cap a l'eficiència, la innovació i la proximitat.**

### Serveis industrials i de proximitat

El **Baix Ebre** compta amb un **teixit industrial diversificat i altament connectat amb els principals sectors econòmics** —agroalimentació, energia, construcció i serveis tecnològics. Format majoritàriament per petites i mitjanes empreses, combina **proximitat, especialització i capacitat d'adaptació**, consolidant una economia productiva **resilient i competitiva**.

#### Dades clau

- Sector **format per més de 200 empreses**.
- **Creixement sostingut** dels serveis tecnològics i de digitalització.
- Disponibilitat d'**espai per a nous projectes** d'automatització i de suport a la producció.
- **Ocupació estable i qualificada** en la cadena de valor.

#### Manufactura diversificada

- Es cobreix tot el procés productiu: fabricació de materials i components, serveis auxiliars, manteniment industrial i logística de suport.
- Implantació de projectes innovadors en àmbits com la impressió 3D, la robòtica i els sistemes de control industrial.

### Testimonios

“Valoramos trabajar en un entorno que favorece la proximidad, la coordinación y la innovación sostenible. Esta manera de hacer nos permite ofrecer un servicio de transporte ágil y eficiente en un territorio donde las empresas colaboran.”

**M. Àngels Blade**, gerente de Cooperativa Transports Tortosa, S.C.C.L.

**Baix Ebre, donde la logística avanza hacia la eficiencia, la innovación y la proximidad.**

### Servicios industriales y de proximidad

El **Baix Ebre** cuenta con un **tejido industrial diversificado y estrechamente vinculado a los principales sectores económicos** —agroalimentación, energía, construcción y servicios tecnológicos—. Formado mayoritariamente por pequeñas y medianas empresas, combina **proximidad, especialización y capacidad de adaptación**, consolidando una economía productiva **resiliente y competitiva**.

#### Datos clave

- Sector integrado **por más de 200 empresas**.
- **Crecimiento sostenido** de los servicios tecnológicos y de digitalización.
- Disponibilidad de **espacio para nuevos proyectos** de automatización y apoyo a la producción.
- **Empleo estable y cualificado** a lo largo de la cadena de valor.

#### Manufactura diversificada

- Cobertura de todo el proceso productivo: fabricación de materiales y componentes, servicios auxiliares, mantenimiento industrial y logística de apoyo.
- Implantación de proyectos innovadores en ámbitos como la impresión 3D, la robótica y los sistemas de control industrial.

### Testimonials

“We value working in an environment that fosters proximity, coordination and sustainable innovation. This way of working allows us to offer agile and efficient transport services in an area where companies collaborate.”

**M. Àngels Blade**, General Manager, Cooperativa Transports Tortosa, S.C.C.L.

**Baix Ebre – where logistics is advancing towards efficiency, innovation and connectivity.**

### Industrial services and proximity

Baix Ebre has a **diversified industrial ecosystem closely linked to the main economic sectors** – agri-food, energy, construction and technology services.

Made up mainly of small and medium-sized enterprises, it combines **proximity, specialization and adaptability**, building a **resilient and competitive productive economy**.

#### Key data

- More than **200 companies in the sector**.
- **Sustained growth** in technology and digitalization services.
- Available **space for new automation** and production support projects.
- **Stable, skilled employment** across the value chain.

#### Diversified manufacturing

- A complete production chain: manufacturing of materials and components, auxiliary services, industrial maintenance and logistics support.
- Innovative projects in 3D printing, robotics and industrial control systems.



Sector format per més de 200 empreses.

Sector integrado por más de 200 empresas.

More than 200 companies in the sector.

### Testimonis

*“Des del Baix Ebre afrontem projectes complexos per a clients exigents d'arreu del món. La persistència, responsabilitat i estabilitat del personal local ens permeten fabricar amb garanties en un entorn industrial adequat.”*

**Xavier Arasanz**, Director general d' Amiblu Pipes Spain.

*“Treballar des del Baix Ebre ens ofereix una ubicació que facilita arribar als mercats amb rapidesa i precisió. La connexió amb l'AP-7 i amb els principals corredors logístics reforça aquesta capacitat, essencial per al sector de la fusta.”*

**Àngels Blasco**, Responsable de RRHH Tortosa de Kronospan Tortosa S.L.

*“Al Baix Ebre trobo la combinació ideal d'indústria, innovació i qualitat de vida. Aquest entorn ens permet desenvolupar productes industrials a partir d'un teixit empresarial en expansió i d'un context vital privilegiat.”*

**Anabel Casanova**, Directora financera de Pavistamp Compañía Morteros y Resinas Industriales, SL

**Baix Ebre, una indústria diversificada que creix amb innovació, proximitat i resiliència.**

### Testimonios

*“Desde el Baix Ebre afrontamos proyectos complejos para clientes exigentes de todo el mundo. La constancia, responsabilidad y estabilidad del personal local nos permiten fabricar con garantías en un entorno industrial adecuado.”*

**Xavier Arasanz**, director general de Amiblu Pipes Spain.

*“Trabajar desde el Baix Ebre nos ofrece una ubicación que facilita llegar a los mercados con rapidez y precisión. La conexión con la AP-7 y con los principales corredores logísticos refuerza esta capacidad, esencial para el sector de la madera.”*

**Àngels Blasco**, responsable de RRHH de Tortosa de Kronospan Tortosa, S.L.

*“En el Baix Ebre encuentro la combinación ideal de industria, innovación y calidad de vida. Este entorno nos permite desarrollar productos industriales en un tejido empresarial en expansión y en un contexto vital privilegiado.”*

**Anabel Casanova**, directora financiera de Pavistamp Compañía Morteros y Resinas Industriales, S.L.

**Baix Ebre, una industria diversificada que crece con innovación, proximidad y resiliencia.**

### Testimonials

*“From Baix Ebre we tackle complex projects for demanding clients around the world. The perseverance, responsibility and stability of local staff enable us to manufacture with confidence in a suitable industrial environment.”*

**Xavier Arasanz**, CEO, Amiblu Pipes Spain

*“Working from Baix Ebre gives us a location that enables fast and precise access to markets. The connection to the AP-7 motorway and the main logistics corridors reinforces this capacity, which is essential for the wood sector.”*

**Àngels Blasco**, HR Manager, Kronospan Tortosa, S.L.

*“In Baix Ebre I find the ideal combination of industry, innovation and quality of life. This environment allows us to develop industrial products supported by an expanding business ecosystem and an outstanding place to live.”*

**Anabel Casanova**, CFO, Pavistamp Compañía Morteros y Resinas Industriales, S.L.

**Baix Ebre – a diversified industry that grows with innovation, close connectivity and resilience.**

## TIC i digitalització rural

El Baix Ebre progressa de la mà d'empreses tecnològiques consolidades, de projectes públics de connectivitat i d'iniciatives d'innovació aplicades a sectors productius; convertint la **transformació digital** en una **palanca de desenvolupament local i competitivitat empresarial**.

### Dades clau

- **+40 empreses TIC** i de serveis digitals actives.
- **Cobertura de fibra òptica >90%**.
- **Projectes IoT, IA i 5G** en creixement.
- Projecte de **Centre de dades i l'Àrea 5G Terres de l'Ebre** en desenvolupament.

### Un sector en creixement

- Ecosistema diversificat amb empreses de **software, solucions cloud, manteniment de sistemes i aplicacions digitals** per a entorns rurals i industrials.
- Expansió de **serveis tecnològics a empreses, administracions i comerç electrònic**.
- Integració de **drons, intel·ligència artificial i IoT** en l'agricultura de precisió, la logística i la gestió urbana.
- Creixent demanda de **formació i perfils digitals** vinculats al desenvolupament local.
- Projectes que impulsen la formació, l'experimentació i l'aplicació de tecnologies avançades a l'activitat econòmica.

## TIC y digitalización rural

El Baix Ebre progresa de la mano de empresas tecnológicas consolidadas, de proyectos públicos de conectividad e iniciativas de innovación aplicada a los sectores productivos; convirtiendo la **transformación digital** en una **palanca de desarrollo local y competitividad empresarial**.

### Datos clave

- **+ 40 empresas TIC** y de servicios digitales activas.
- **Cobertura de fibra óptica >90%**.
- **Proyectos de IoT, IA y 5G** en crecimiento.
- Proyecto de **Centro de Datos** y el **Área 5G Terres de l'Ebre** en desarrollo.

### Un sector en expansión

- Ecosistema diversificado con empresas de **software, soluciones cloud, mantenimiento de sistemas y aplicaciones digitales** para entornos rurales e industriales.
- Crecimiento de **servicios tecnológicos a empresas, administraciones y comercio electrónico**.
- Integración de **drones, inteligencia artificial e IoT** en la agricultura de precisión, la logística y la gestión urbana.
- Aumento de la demanda de **formación y perfiles digitales** vinculados al desarrollo local.
- Proyectos que impulsan la formación, la experimentación y la aplicación de tecnologías avanzadas a la actividad económica.

## ICT and rural digitalization

Baix Ebre is advancing with established technology companies, public connectivity projects and innovation initiatives applied to productive sectors, turning **digital transformation** into a **lever for local development and business competitiveness**.

### Key data

- **More than 40 ICT** and digital service companies.
- **Fibre-optic coverage above 90%**.
- **Growing projects in IoT, AI and 5G**.
- A **Data Centre** project and the **Terres de l'Ebre 5G Area** under development.

### A growing, connected sector

- A diversified ecosystem of **software companies, cloud service providers, systems maintenance services and digital applications** for rural and industrial environments.
- Expanding **technology services for enterprises, public administrations and e-commerce**.
- Integration of **drones, artificial intelligence and IoT** in precision agriculture, logistics and urban management.
- Growing demand for digital **training and professional profiles** linked to local development.
- Projects that promote training, experimentation and the application of advanced technologies to economic activity



+40 empreses TIC i de serveis digitals actives.

+ 40 empresas TIC y de servicios digitales activas.

More than 40 ICT and digital service companies.



## Testimonis

*“Des del Baix Ebre podem innovar i expandir els nostres productes amb eficàcia. El teixit industrial i empresarial del territori ens reforça aquesta capacitat, i la disponibilitat de connectivitat digital facilita el desenvolupament de solucions tecnològiques.”*

**Marta Cot**, Lead Manager & Marketing d'Eports Internet.

*“El que més valoro del Baix Ebre és l'interès real d'empreses i institucions per fer créixer la zona. Aquest compromís genera un entorn favorable per impulsar tecnologia aplicada, drons i innovació en sectors emergents.”*

**Xavier Campins**, Soci fundador de Persualdrone, S.L.

**Baix Ebre, tecnologia i innovació amb accent local i mirada global.**

## Economia blava i verda

El **Baix Ebre** integra una estratègia de **creixement terrestre i marí** basat en la sostenibilitat, la innovació i l'aprofitament responsable dels recursos. Converteix el patrimoni ambiental dels 2 parcs naturals, el **Delta de l'Ebre i els Ports**, en font d'**ocupació, valor econòmic i projecció internacional**.

### Dades clau

- **2 parcs naturals** com a motors de sostenibilitat i innovació.
- **+40 projectes** vinculats a energia renovable, turisme responsable i economia circular.
- **Comunitats energètiques locals** i iniciatives d'autoconsum en creixement.
- **Empreses líders** en pesca responsable, energia eòlica i educació ambiental

## Testimonios

*“Desde el Baix Ebre podemos innovar y escalar nuestros productos con eficacia. El tejido industrial y empresarial del territorio nos refuerza esta capacidad, y la disponibilidad de conectividad digital facilita el desarrollo de soluciones tecnológicas.”*

**Marta Cot**, Lead Manager & Marketing de Eports Internet.

*“Lo que más valoro del Baix Ebre es el interés real de empresas e instituciones para hacer crecer el territorio. Este compromiso genera un entorno favorable para impulsar tecnología aplicada, drones e innovación en sectores emergentes.”*

**Xavier Campins**, socio fundador de Persualdrone, S.L.

**Baix Ebre, tecnología e innovación con acento local y mirada global.**

## Economía azul y verde

El **Baix Ebre** integra una estrategia de **crecimiento terrestre y marítimo** basada en la sostenibilidad, la innovación y el aprovechamiento responsable de los recursos. Convierte el patrimonio ambiental de sus dos parques naturales —el **Delta de l'Ebre y els Ports**— en una **fuentes de empleo, valor económico y proyección internacional**.

### Datos clave

- **2 parques naturales** como motores de sostenibilidad e innovación.
- **+40 proyectos** vinculados a energías renovables, turismo responsable y economía circular.
- **Comunidades energéticas locales** e iniciativas de autoconsumo en crecimiento.
- **Empresas líderes** en pesca responsable, energía eólica y educación ambiental.

## Testimonials

*“In Baix Ebre we can innovate and scale our products efficiently. The area's industrial and business ecosystem reinforces this capacity, and the availability of digital connectivity facilitates the development of technological solutions.”*

**Marta Cot**, Lead Manager & Marketing, Eports Internet

*“What I value most about Baix Ebre is the genuine interest of companies and institutions in developing the area. This commitment creates a favourable environment for applied technology, drones and innovation in emerging sectors.”*

**Xavier Campins**, Co-founder, Persualdrone, S.L.

**Baix Ebre – technology and innovation with local roots and a global outlook.**


## The blue and green economy

**Baix Ebre** brings together **land-and sea-based growth** grounded in sustainability, innovation and the responsible use of resources.

It turns the environmental heritage of its two natural parks – the **Ebro Delta and Els Ports** – into a **source of employment, economic value and international visibility**.

### Key data

- **Two natural parks** as drivers of sustainability and innovation.
- **More than 40 projects** linked to renewable energy, responsible tourism and the circular economy.
- **Local energy communities** and expanding self-consumption initiatives.
- **Leading companies** in responsible fishing, wind energy and environmental education.



+40 projectes vinculats a energia renovable, turisme responsable i economia circular.

+ 40 proyectos vinculados a energías renovables, turismo responsable y economía circular.

More than 40 projects linked to renewable energy, responsible tourism and the circular economy.

### Un ecosistema per créixer de manera sostenible

- Oferta d'**ecoturisme i turisme actiu** vinculada al paisatge, la gastronomia i la cultura.
- Oportunitats en **allotjament sostenible**, guiatge especialitzat i experiències singulars durant tot l'any.
- Xarxa d'**itineraris verds i rutes fluvials** que connecten el Delta i els Ports.
- Iniciatives de gestió fluvial i protecció del litoral.
- Posicionament com a **territori demostrador** en adaptació i mitigació del canvi climàtic.

### Testimonis

*"Al Baix Ebre hi trobem un territori ple d'oportunitats que ens permeten desenvolupar projectes amb creativitat i innovació. L'entorn natural, la tranquil·litat i l'espai disponible són elements que faciliten models de turisme, serveis i projectes residencials com els que desenvolupem."*

**Pau Mangrané i Francesc Segarra**, Direcció de Port Calafat i de Port Marina Sant Jordi del Grup Calafat.

*"Al Baix Ebre transformem productes en valor gastronòmic i sostenible. La combinació de talent, connexions i productes d'excel·lència s'alinea amb la força del sector pesquer i de transformació alimentària de la comarca."*

**Juan Navarro**, Adjunt a direcció de Balfegó Grup.

**El territori, on la natura, la innovació i la sostenibilitat generen futur.**

### Un ecosistema para crecer de forma sostenible

- Oferta de **ecoturismo y turismo activo** vinculada al paisaje, la gastronomía y la cultura.
- Oportunidades en **alojamiento sostenible**, guiaje especializado y experiencias singulares durante todo el año.
- Red de **itinerarios verdes y rutas fluviales** que conectan el Delta y los Ports.
- Iniciativas de gestión fluvial y protección del litoral.
- Posicionamiento como **territorio demostrador** en adaptación y mitigación del cambio climático.

### Testimonios

*"En el Baix Ebre encontramos un territorio lleno de oportunidades que nos permiten desarrollar proyectos con creatividad e innovación. El entorno natural, la tranquilidad y el espacio disponible son elementos que facilitan modelos de turismo, servicios y proyectos residenciales como los que impulsamos."*

**Pau Mangrané y Francesc Segarra**, dirección de Port Calafat y Port Marina Sant Jordi – Grupo Calafat.

*"En el Baix Ebre transformamos productos en valor gastronómico y sostenible. La combinación de talento, conexiones y productos de excelencia se alinea con la fortaleza del sector pesquero y de transformación alimentaria de la comarca."*

**Juan Navarro**, adjunto a dirección de Balfegó Grup.

**Un territorio donde la naturaleza, la innovación y la sostenibilidad generan futuro.**

### An ecosystem for sustainable growth

- **Ecotourism and active tourism** linked to the landscape, gastronomy and culture.
- Opportunities in **sustainable accommodation**, specialized guiding and distinctive experiences all year round.
- A **network of greenways and river itineraries** connecting the Ebro Delta and Els Ports.
- Initiatives in river management and coastal protection.
- Positioning as a **demonstration area** for climate change adaptation and mitigation.

### Testimonials

*"In Baix Ebre we find an area full of opportunities that allows us to develop projects with creativity and innovation. The natural environment, tranquillity and available space facilitate tourism, services and residential models like those we are developing."*

**Pau Mangrané and Francesc Segarra**, Management of Port Calafat and Port Marina Sant Jordi, Grup Calafat

*"In Baix Ebre we transform products into gastronomic and sustainable value. The combination of talent, connectivity and excellent products fits perfectly with the strength of the county's fishing and food-processing sector."*

**Juan Navarro**, Deputy Director, Balfegó Group

**An area where nature, innovation and sustainability shape the future.**



## Propostes en marxa o en cartera

Un territori que impulsa projectes transformadors alineats amb el model Baix Ebre 2040

El **Baix Ebre** avança cap a un **model de desenvolupament sostenible i competitiu**, amb iniciatives públiques i privades que actuen com a motors de canvi en àmbits clau: indústria, logística, energia i digitalització. Aquests projectes reflecteixen una **estratègia compartida** i la **capacitat per atraure inversions d'alt valor afegit**.

### Ampliació del Polígon Catalunya Sud

*Actuació urbanística de nova generació industrial a Tortosa-l'Aldea*

*Estat: en tramitació*

- Ampliació de la superfície disponible amb **parcel·les de gran format (20–50 ha)** per a activitats logístiques, industrials i vinculades a l'energia i la bioeconomia.
- Iniciativa clau per consolidar el **Baix Ebre com a pol industrial de referència al sud de Catalunya**.
- Promoguda pel **Pla Director Urbanístic d'Activitat Econòmica** amb fort consens institucional i empresarial.

## Proyectos en marcha o en cartera

Un territorio que impulsa proyectos transformadores alineados con el modelo Baix Ebre 2040

El **Baix Ebre** avanza hacia un **modelo de desarrollo sostenible y competitivo**, con iniciativas públicas y privadas que actúan como motores de cambio en ámbitos clave como la industria, la logística, la energía y la digitalización. Estos proyectos reflejan una **estrategia compartida** y la **capacidad del territorio para atraer inversiones de alto valor añadido**.

### Ampliación del Polígono Catalunya Sud

*Actuación urbanística de nueva generación industrial a Tortosa-l'Aldea*

*Estat: en tramitación.*

- Ampliación de la superficie disponible **con parcelas de gran formato (20–50 ha)** destinadas a actividades logísticas, industriales y vinculadas a la energía y la bioeconomía.
- Iniciativa estratégica para consolidar el **Baix Ebre como polo industrial de referencia en el sur de Cataluña**.
- Promovida por el **Plan Director Urbanístico de Actividad Económica** con amplio consenso institucional y empresarial.

## Projects underway or in the pipeline

An area driving transformative projects aligned with the Baix Ebre 2040 model

Baix Ebre is moving towards a **sustainable, competitive development model**, with public and private initiatives that act as drivers of change in key areas: industry, logistics, energy and digitalization.

These projects reflect a **shared strategy and a strong capacity to attract high value-added investment**.

### Expansion of the Catalunya Sud industrial estate

*Urban planning for a new generation of industry in Tortosa-l'Aldea*  
*Status: In progress*

- Expansion of the available land with **large-format plots (20–50 ha) for activities** related to logistics, industry, energy and the bioeconomy.
- A key initiative to consolidate **Baix Ebre as a leading industrial hub in southern Catalonia**.
- Promoted under the **Urban Development Master Plan for Economic Activity**, with broad institutional and business consensus.

## LogisEbre – Terminal intermodal Catalunya Sud (l'Aldea)

*Projecte estratègic impulsat per CIMALSA amb suport dels ports de Barcelona i Tarragona.*

*Estat: en desenvolupament.*

- Nova **terminal intermodal** vinculada al Corredor Mediterrani, que facilitarà la connexió ferroviària de mercaderies i reduirà costos logístics.
- Generarà activitat econòmica en els sectors **logístic, energètic i bioindustrial**.
- Projecte en fase de planificació tècnica, amb **suport institucional i participació empresarial**.

## Parc eòlic al polígon Catalunya Sud

*Primer parc del país integrat en un entorn industrial.*

*Estat: en tramitació.*

- Instal·lació de **tres aerogeneradors de 200 metres d'alçada** per subministrar energia de proximitat a empreses del polígon.
- Projecte **pioner a Catalunya** que exemplifica la integració de la **transició energètica en l'activitat productiva**.
- Iniciativa alineada amb el procés de **descarbonització i sobirania energètica** del territori.

## LogisEbre – Terminal intermodal Catalunya Sud (l'Aldea)

*Proyecto estratégico impulsado por CIMALSA, con el apoyo de los puertos de Barcelona y Tarragona.*

*Estado: en desarrollo.*

- Nueva **terminal intermodal** vinculada al Corredor Mediterráneo, que facilitará la conexión ferroviaria de mercancías y reducirá costes logísticos.
- Generará actividad económica en los sectores **logístico, energético y bioindustrial**.
- Proyecto en fase de planificación técnica, con **apoyo institucional y participación empresarial**.

## Parque eólico en el polígono Catalunya Sud

*Primer parque eólico del país integrado en un entorno industrial.*

*Estado: en tramitación.*

- Instalación de **tres aerogeneradores de 200 metros de altura** para el suministro de energía de proximidad a las empresas del polígono.
- Proyecto **pionero en Cataluña** que ejemplifica la integración de la **transición energética en la actividad productiva**.
- Iniciativa alineada con los objetivos de **descarbonización y soberanía energética** del territorio.

## The LogisEbre – Catalunya Sud intermodal terminal in l'Aldea

*A strategic project promoted by CIMALSA with the support of the ports of Barcelona and Tarragona. Status: Under development.*

- A new **intermodal terminal** linked to the Mediterranean Corridor, facilitating rail freight connections and reducing logistics costs.
- Expected to generate significant economic activity in **logistics, energy and bio-industrial sectors**.
- In the technical planning phase, with **institutional support and business participation**.

## A wind farm at the Catalunya Sud industrial estate

*The first wind farm in the country to be integrated into an industrial estate.*

*Status: In process.*

- Installation of three **200-metre wind turbines to supply local energy** to companies on the estate.
- A **pioneering project in Catalonia** that exemplifies the integration of the **energy transition into productive activity**.
- Fully aligned with the territory's **decarbonization and energy-sovereignty strategy**.





## Centre de Dades i Serveis Digitals Catalunya Sud

*Nova infraestructura digital supracomarcal.  
Estat: en fase inicial.*

- Creació d'un **Centre de Processament de Dades (CPD)** amb connectivitat d'alta capacitat i sistemes de refrigeració eficients.
- Infraestructura crítica per al desenvolupament de **serveis TIC, IA i administració electrònica**, vinculada a la nova economia del coneixement.

## Corredor Mediterrani i millora de la connectivitat

*Actuacions de millora ferroviària i viària.  
Estat: en execució i planificació.*

- Conversió del tram ferroviari l'Aldea-Vinaròs a **ample estàndard** per millorar la intermodalitat port-ferrocarril.
- Futura connexió directa del **Polígon Catalunya Sud amb el Port de Tarragona**.
- Projectes de millora a l'**AP-7** i nous accessos viaris per augmentar la competitivitat del teixit industrial i logístic.

## Inversions privades d'alt impacte

Els principals grups empresarials del Baix Ebre estan protagonitzant **inversions que reforcen la competitivitat i la sostenibilitat** del territori:

## Centro de Datos y Servicios Digitales Catalunya Sud

*Nueva infraestructura digital supracomarcal.  
Estado: fase inicial.*

- **Creación de un Centro de Procesamiento de Datos (CPD)** con conectividad de alta capacidad y sistemas de refrigeración eficientes.
- Infraestructura clave para el desarrollo de **servicios TIC, inteligencia artificial y administración electrónica**, vinculada a la nueva economía del conocimiento.

## Corredor Mediterráneo y mejora de la conectividad

*Actuaciones ferroviarias y viarias estratégicas.  
Estado: en ejecución y planificación.*

- Conversión del tramo ferroviario l'Aldea-Vinaròs a ancho estándar para mejorar la intermodalidad puerto-ferrocarril.
- Futura conexión directa del **Polígono Catalunya Sud con el Puerto de Tarragona**.
- Proyectos de mejora en la **AP-7** y nuevos accesos viarios para reforzar la competitividad del tejido industrial y logístico.

## Inversiones privadas de alto impacto

Los principales grupos empresariales del Baix Ebre están liderando **inversiones que refuerzan la competitividad y la sostenibilidad** del territorio:

## The Catalunya Sud Data and Digital Services Centre

*A new supra-county digital facility.  
Status: Initial phase.*

- Creation of a **Data Processing Centre** with high-capacity connectivity and efficient cooling systems.
- A critical **facility for ICT, AI and e-government services linked to the new knowledge-based economy**.

## The Mediterranean Corridor and improved connectivity

*Rail and road improvements.  
Status: Under implementation and planning.*

- Conversion of the l'Aldea-Vinaròs railway section to standard gauge to improve port-rail intermodality.
- A **future direct connection between the Catalunya Sud industrial estate and the Port of Tarragona**.
- Improvement projects on the **AP-7** motorway and new road accesses to increase the competitiveness of the industrial and logistics ecosystem.

## High-impact private investments

Leading business groups in Baix Ebre are driving investments that reinforce the county competitiveness and sustainability:

- **Saica Pack (l'Aldea) – inversió de 17 M€** per modernitzar la producció de cartró ondulat i augmentar un 12% la capacitat productiva.
- **Balfegó (l'Ametlla de Mar) – 35 M€** per ampliar instal·lacions, duplicar capacitat productiva i consolidar el lideratge internacional en pesca responsable.
- **Faiges (Tortosa):** – consolidació d'instal·lacions industrials i expansió exportadora.
- **Kronospan (Polígon Catalunya Sud)** – referent europeu en transformació de fusta, motor de la logística i la creació d'infraestructures associades a l'exportació.
- **Amiblu (Camarles):** fabricació de sistemes de conducció hidràulica en PRFV, amb orientació a mercats internacionals i fort compromís ambiental.

## Una estratègia transformadora.

En conjunt, aquests projectes i inversions **milloren la infraestructura productiva i digital**, diversifiquen l'activitat econòmica i impulsen la **creació d'ocupació qualificada**. Així es consolida un **model de desenvolupament resilient i sostenible**, amb capacitat per atraure i retenir projectes empresarials d'alt valor afegit.

- **Saica Pack (l'Aldea):** inversión de **17 M€** para modernizar la producción de cartón ondulado y aumentar en un 12 % la capacidad productiva.
- **Balfegó (l'Ametlla de Mar): 35 M€** destinados a la ampliación de instalaciones, duplicar la capacidad productiva y consolidar su liderazgo internacional en pesca responsable.
- **Faiges (Tortosa):** : consolidación de instalaciones industriales y expansión de la actividad exportadora.
- **Kronospan (Polígono Catalunya Sud):** referente europeo en transformación de la madera, motor de la logística y la generación de infraestructuras vinculadas a la exportación.
- **Amiblu (Camarles):** fabricación de sistemas de conducción hidráulica en PRFV, con orientación a mercados internacionales y un firme compromiso ambiental.

## Una estrategia transformadora

En conjunto, estos proyectos e inversiones **fortalecen la infraestructura productiva y digital**, diversifican la actividad económica y fomentan la **creación de empleo cualificado**. Se consolida así un **modelo de desarrollo resiliente y sostenible**, con capacidad para atraer y retener proyectos empresariales de alto valor añadido.

- **Saica Pack (l'Aldea):** €17M investment to modernize corrugated cardboard production and increase capacity by 12%.
- **Balfegó (l'Ametlla de Mar):** €35M to expand facilities, double production capacity and consolidate international leadership in responsible tuna fishing.
- **Faiges (Tortosa):** : Consolidation of industrial facilities and expansion of exports.
- **Kronospan (Catalunya Sud industrial estate):** A European benchmark in wood processing and a major driver of logistics and infrastructure associated with exports.
- **Amiblu (Camarles):** A manufacturer of glass-reinforced plastic hydraulic conduction systems for international markets, with a strong environmental commitment.

## A transformative strategy

These projects **strengthen productive and digital infrastructure**, diversify economic activity and foster the **creation of skilled employment**.

Together, they consolidate a **resilient, sustainable development model** capable of attracting and retaining high value-added business projects.





## Beneficis i incentius

**Un territori que acompanya la inversió amb recursos reals i suport institucional**

Invertir al Baix Ebre és apostar per un entorn compromès amb el desenvolupament responsable. El territori ofereix instruments de suport, accés preferent a finançament estratègic i un ecosistema públic que facilita la implantació i consolidació dels projectes empresarials.

## Fons de Transició Nuclear

El Baix Ebre forma part dels territoris designats com a receptors del **Fons de Transició Nuclear**.

Aquest finançament prioritza:

- Projectes productius i generadors d'ocupació.
- Iniciatives verdes, innovadores i arrelades al territori.
- Inversions que contribueixin a diversificar l'economia local.

## Avantatges i oportunitats

Es promou un entorn favorable a la inversió a través de **facilitats urbanístiques, tramitació àgil i opcions de col·laboració pública-privada**.

Les condicions específiques poden variar segons el municipi; es recomana contactar amb l'ajuntament corresponent o amb el Consell Comarcal del Baix Ebre per a informació actualitzada.

## Beneficios e incentivos

**Un territorio que acompaña la inversión con recursos reales y apoyo institucional**

Invertir en el Baix Ebre es apostar por un entorno comprometido con el desarrollo responsable. El territorio ofrece instrumentos de apoyo, acceso preferente a financiación estratégica y un ecosistema público que facilita la implantación y consolidación de proyectos empresariales.

## Fondos de Transición Nuclear

El Baix Ebre forma parte de los territorios designados como receptores del **Fondo de Transición Nuclear**, que prioriza:

- Proyectos productivos y generadores de empleo.
- Iniciativas verdes, innovadoras y arraigadas en el territorio.
- Inversiones orientadas a la diversificación de la economía local.

## Ventajas y oportunidades

Se promueve un entorno favorable a la inversión mediante **facilidades urbanísticas, tramitación ágil y fórmulas de colaboración público-privada**.

Las condiciones específicas pueden variar según el municipio; se recomienda contactar con el ayuntamiento correspondiente o con el Consell Comarcal del Baix Ebre para obtener información actualizada.

## Benefits and incentives

**A county that supports investment with real resources and institutional backing**

Investing in Baix Ebre means choosing an territory with a clear commitment to responsible development. The county offers support instruments, preferential access to strategic funding and a public ecosystem that facilitates business establishment and consolidation.

## The Nuclear Transition Fund

Baix Ebre is one of the territories designated as beneficiaries of the **Nuclear Transition Fund**.

The funding prioritizes:

- Productive, job-creating projects.
- Green, innovative initiatives with strong local roots.
- Investments that help diversify the local economy.

## Advantages and opportunities

A favourable climate for investment is promoted through **flexible planning, streamlined procedures and options for public-private collaboration**.

Specific conditions may vary depending on the municipality; it is advisable to contact the relevant town council or the Baix Ebre County Council for up-to-date information.

## Serveis d'acompanyament empresarial

L'Àrea de Promoció Empresarial i Polítiques d'Ocupació del Consell Comarcal actua com a **punt de contacte i orientació** per a empreses i inversors.

- Assessorament en tràmits, finançament i col·laboracions.
- Connexió amb serveis d'ocupació, formació i talent local.
- Coordinació amb ACCIÓ, Cambra de Comerç i altres agents de suport.

Punt de contacte: **dinamitzacio.economica@baixebre.cat**

## Ecosistema de suport empresarial

El Baix Ebre disposa d'un **teixit públic i privat** actiu que fomenta la innovació, la cooperació i la competitivitat:

- **Espais de coworking i viviers d'empreses** repartits pel territori.
- **CoEbreLab i Àrea 5G Terres de l'Ebre**, laboratoris d'innovació i testatge de projectes digitals.
- **EURECAT (Amposta) i IRTA (La Ràpita)** com a referents en recerca aplicada i transferència tecnològica.
- **Universitat Rovira i Virgili – Campus Terres de l'Ebre**, amb programes vinculats a sectors estratègics.
- Participació d'**ACCIÓ, Cambra de Comerç de Tortosa i l'Associació d'Empresaris de les Comarques de l'Ebre (AECE)** com a aliats en la promoció i suport empresarial.

Un ecosistema en evolució que facilita **connexions, assessorament i cooperació**, i que posiciona al Baix Ebre com un territori que acompanya les empreses des de la idea fins a la consolidació.

**El Baix Ebre creix amb les empreses que hi creuen.**

## Servicios de acompañamiento empresarial

El **Área de Promoción Empresarial y Políticas de Empleo** del Consell Comarcal del Baix Ebre actúa como **punto de contacto y orientación** para empresas e inversores:

- Asesoramiento en trámites administrativos, financiación y colaboraciones.
- Conexión con servicios de empleo, formación y talento local.
- Coordinación con ACCIÓ, la Cámara de Comercio y otros agentes de apoyo empresarial.

Contacto: **dinamitzacio.economica@baixebre.cat**

## Ecosistema de apoyo empresarial

El Baix Ebre dispone de un **tejido público y privado** activo que impulsa la innovación, la cooperación y la competitividad:

- **Espacios de coworking y viveros de empresas** distribuidos por el territorio.
- **CoEbreLab y Área 5G Terres de l'Ebre**, como laboratorios de innovación y testeo de proyectos digitales.
- **EURECAT (Amposta) e IRTA (La Ràpita)** como referents en investigación aplicada y transferencia tecnológica.
- **Universitat Rovira i Virgili – Campus Terres de l'Ebre**, con programas vinculados a sectores estratégicos.
- Participación de **ACCIÓ, la Cámara de Comercio de Tortosa y la Asociación de Empresarios de las Comarcas del Ebro (AECE)** como aliados en la promoción y el apoyo empresarial.

Un ecosistema en evolución que facilita **conexiones, asesoramiento y cooperació**, y que posiciona al Baix Ebre como un territorio que acompaña a las empresas desde la idea inicial hasta su consolidación.

**El Baix Ebre crece con las empresas que creen en él.**

## Business support services

The **Business Promotion and Employment Policies Area** of the Baix Ebre County Council serves as a **key contact and guidance point** for companies and investors:

- Advice on administrative procedures, financing and partnerships.
- Connection to employment, training and local talent services.
- Coordination with ACCIÓ (the Catalan Government's agency for business competitiveness and investment promotion), the Chamber of Commerce and other support bodies.

Contact: **dinamitzacio.economica@baixebre.cat**

## Business support ecosystem

Baix Ebre has an active **public and private** network that fosters innovation, cooperation and competitiveness:

- Coworking spaces and business incubators across the county.
- **CoEbreLab** and the **Terres de l'Ebre 5G Area**, innovation labs and testbeds for digital projects.
- **EURECAT in Amposta and IRTA in La Ràpita**, benchmarks in applied research and technology transfer.
- **Rovira i Virgili University – Terres de l'Ebre Campus**, offering programmes linked to strategic sectors.
- **ACCIÓ, the Tortosa Chamber of Commerce and the Business Association of the Ebre Counties (AECE)**, key partners in business promotion and support.

An evolving ecosystem that facilitates **connections, guidance and cooperation**, positioning Baix Ebre as a territory that supports companies from concept to consolidation.

**Baix Ebre grows with the companies that believe in it.**

## Tancament i contacte

### El Baix Ebre, un territori que et dona marge per créixer

Invertir al **Baix Ebre** és apostar per un territori amb futur: obert, sostenible i amb capacitat real per créixer.

Aquí trobaràs **espai, talent i acompanyament institucional** per desenvolupar projectes amb arrels i projecció.

## Cierre y contacto

### El Baix Ebre, un territorio que te da margen para crecer

Invertir en el **Baix Ebre** es apostar por un territorio con futuro: abierto, sostenible y con capacidad real de crecimiento.

Aquí encontrarás **espacio, talento y acompañamiento institucional** para desarrollar proyectos con arraigo y proyección.

## Get in touch

### Baix Ebre, a territory with room to grow

Investing in **Baix Ebre** means choosing a place with a clear future: open, sustainable and with real capacity for growth.

Here you will find **space, talent and institutional support** to develop projects with deep roots and international reach.

### Contacte institucional

**Àrea de Promoció Empresarial i Polítiques d'Ocupació** - Consell Comarcal del Baix Ebre



dinamitzacio.economica@baixebre.cat

### Contacto institucional

**Área de Promoción Empresarial y Políticas de Empleo** – Consell Comarcal del Baix Ebre



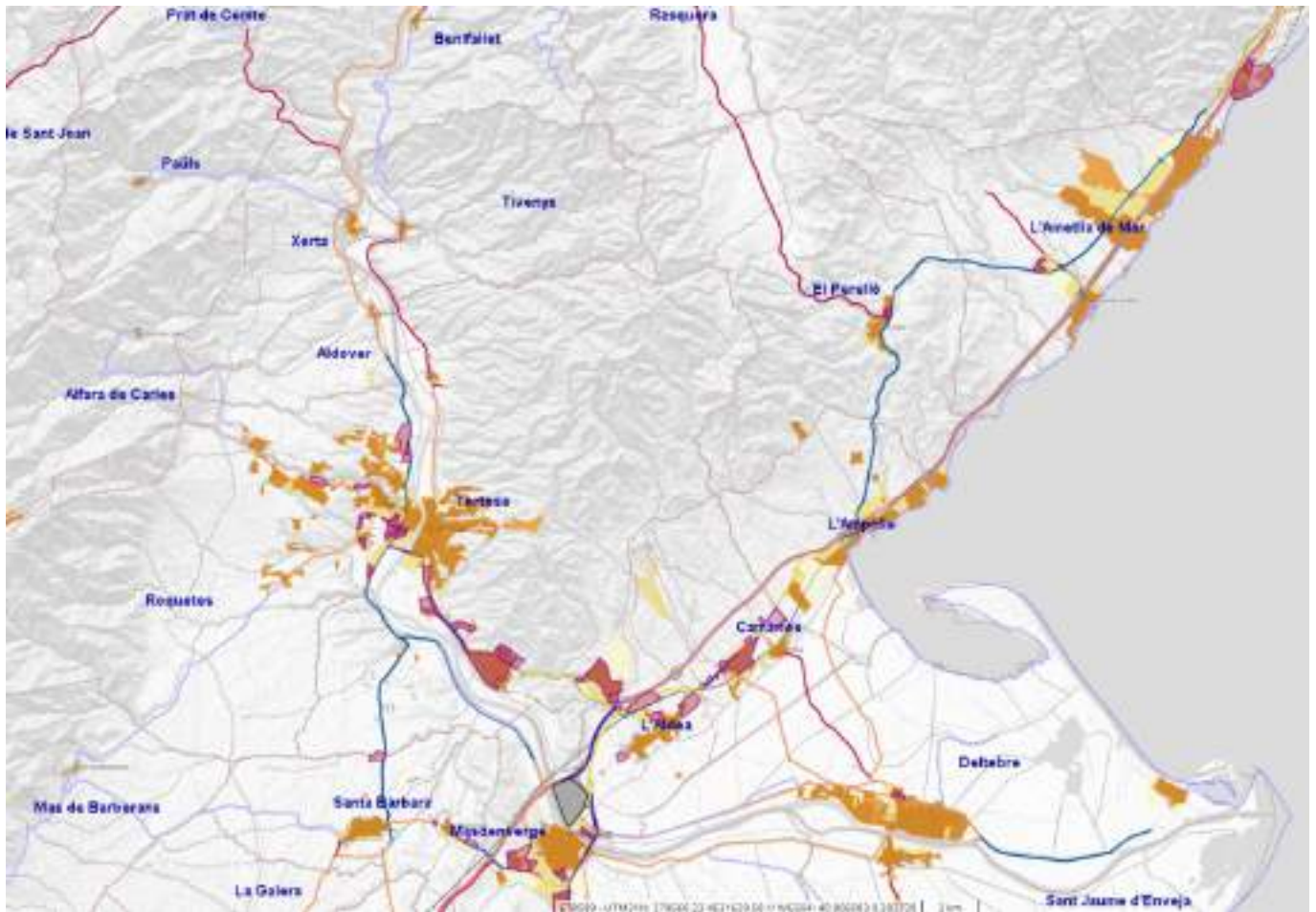
dinamitzacio.economica@baixebre.cat

### Institutional contact

**Business Promotion and Employment Policies Area**  
Baix Ebre County Council



dinamitzacio.economica@baixebre.cat



**Annex. Mapa de polígons d'activitat econòmica (PAE), sòl urbà i urbanitzable i xarxa de carreteres.**

**Anexo. Mapa de polígonos de actividad económica (PAE), suelo urbano y urbanizable y red de carreteres.**

**Annex. Map of economic activity areas (PAE), urban and developable land, industrial estates and the road network.**

Aquesta obra està subjecta a la llicència Creative Commons de Reconeixement No Comercial Sense Obra Derivada (by-nc-nd).

Es permet la reproducció, distribució i comunicació pública de l'obra sempre que se'n reconegui l'autoria. No es permet l'ús comercial de l'obra ni la generació d'obres derivades sense l'autorització del Consell Comarcal del Baix Ebre.



Esta obra está sujeta a la licencia Creative Commons de Reconocimiento No Comercial Sin Obras Derivadas (by-nc-nd).

Se permite la reproducción, distribución y comunicación pública de la obra siempre que se reconozca la autoría. No se permite el uso comercial de la obra ni la creación de obras derivadas sin la autorización del Consell Comarcal del Baix Ebre.



This work is subject to the Creative Commons Attribution-NonCommercial-NoDerivatives (by-nc-nd) license.

Reproduction, distribution, and public communication of the work are allowed as long as the authorship is acknowledged. Commercial use of the work and the creation of derivative works are not allowed without the authorization of the Baix Ebre County Council.



#### **Autors:**

**Sr. David Moreno i Llobera**  
**Activa Prospect, SL (Research & Solutions)**

[www.activaprospect.cat](http://www.activaprospect.cat)  
[activaprospect@activaprospect.cat](mailto:activaprospect@activaprospect.cat)

#### **Edició i coordinació:**

**Àrea de Promoció Empresarial i Polítiques Actives d'Ocupació**  
**Consell Comarcal del Baix Ebre**

[www.baixebre.cat](http://www.baixebre.cat)  
[www.baixebreavant.cat](http://www.baixebreavant.cat)  
[baixebreavant@baixebre.cat](mailto:baixebreavant@baixebre.cat)

#### **Disseny gràfic:**

**Agència laGràfica**

[www.lagrafica.com](http://www.lagrafica.com)  
[info@lagrafica.com](mailto:info@lagrafica.com)



“Aquesta acció està subvencionada pel Servei Públic d’Ocupació de Catalunya en el marc dels Programes de suport al desenvolupament local”

“Esta acción está subvencionada por el Servicio Público de Empleo de Cataluña en el marco de los Programas de apoyo al desarrollo local”.

“This action is subsidized by the Catalan Public Employment Service within the framework of Local Development Support Programmes.”



