

# INFORME D'ACTIVITAT LOCAL

## 2025

Àrea de Promoció Empresarial i  
Polítiques d'Ocupació  
Consell Comarcal del Baix Ebre



## Presentació

El Consell Comarcal del Baix Ebre, a través de l'Àrea de Promoció Empresarial i Polítiques d'Ocupació, impulsa un **conjunt de serveis comarcals** orientats a la millora de l'ocupabilitat, el suport al teixit productiu i la cooperació territorial.

Aquest informe presenta el **retiment de comptes** de l'activitat desenvolupada en cada municipi de la comarca durant el 2025. Les dades recollides tenen un **caràcter estrictament descriptiu** i mostren el volum de l'activitat desplegada a cada localitat amb aquest conjunt de serveis .

## Àmbits d'actuació

L'Àrea estructura la seva activitat en tres àmbits complementaris:



### Amb les **PERSONES**

Orientació professional personalitzada, intermediació laboral i programes d'inserció. Programes de formació ocupacional, formació dual i capacitat digital.



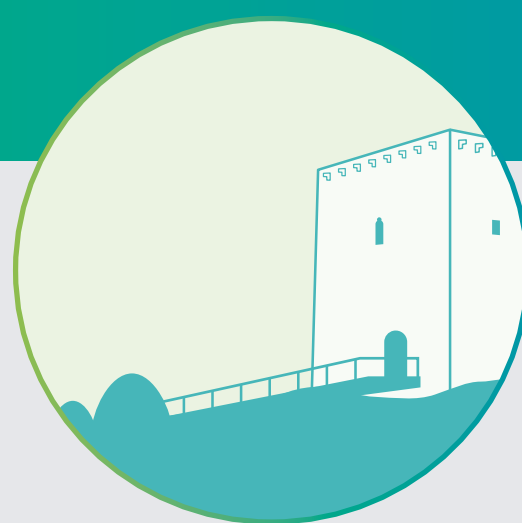
### Amb les **EMPRESSES**

Assessorament i formació empresarial avançada, gestió d'ofertes de feina, suport en ajuts a la contractació i assessorament en empenedoria.



### Amb el **TERRITORI**

Coordinació de projectes estratègics com Territori Educador, foment de la cooperació i generació de coneixement a través de l'Observatori de Desenvolupament Local.



## Context

Entitat municipal descentralitzada integrada funcionalment al municipi de Tortosa. Presenta una funció principalment residencial, amb una forta dependència del mercat de treball i dels serveis de la capital comarcal. La seva localització a l'eix de l'Ebre condiona les dinàmiques quotidianes de mobilitat i reforça la relació funcional amb Tortosa.

## Impacte i activitats

### Amb les PERSONES

Activitats d'orientació, formació i inserció



5

persones inserides laboralment

11

persones ateses en orientació

29

Ofertes de treball gestionades

### Amb les EMPRESSES

Activitats de suport al teixit productiu



12

empreses que han contractat a través de la borsa de treball

10

empreses assessorades en gestió i estratègia

5

empreses formades en IA

2

subvencions gestionades per a la contractació

3

assessoraments a projectes d'emprenedoria

1

nova empresa creada amb suport de l'Àrea

### Amb el TERRITORI

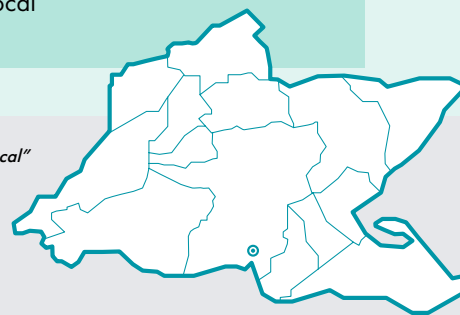
Presència operativa al municipi



#### Impuls de projectes cooperats d'àmbit comarcal:

- Connectant aula i empresa: cap a un aprenentatge útil i pràctic
- Assessorament estratègic per a pimes
- Millora de la mobilitat al Baix Ebre
- Impuls de les comunitats energètiques al Baix Ebre
- Enfortiment de la coordinació en l'àmbit de l'ocupació i el desenvolupament local

"Aquesta acció està subvencionada pel Servei Públic d'Ocupació de Catalunya en el marc dels Programes de suport al desenvolupament local"



*“Treballem per contribuir activament a l'impuls de l'economia local, a la creació de noves oportunitats laborals i a l'arrelament de les persones al Baix Ebre”*



## ÀREA DE PROMOCIÓ EMPRESARIAL I POLÍTIQUES D'OCUPACIÓ



### Consell Comarcal del Baix Ebre

C/ Barcelona, 152 – 43500 Tortosa  
Tel. 977 445 308



### Baix Ebre Innova

Viver d'Empreses i Centre de Negocis  
Polígon Venta Nova, s/n – 43894 Camarles  
Tel. 977 471 735



[www.baixebreavant.cat](http://www.baixebreavant.cat)



[dinamització.economica@baixebre.cat](mailto:dinamització.economica@baixebre.cat)



[baixebreavant](#)